



MUNICÍPIO DE ARARAQUARA
Secretaria de Obras e Serviços Públicos

RELATÓRIO DE VISTORIA

OBRA: Centro de Educação "Piaquara" - Profª Lectícia Vitta Filpi
LOCAL: R. Bahia, 872 - Vila Santa Maria (Vila Xavier), Araraquara - SP

01 – DA SOLICITAÇÃO

Foi solicitada uma nova vistoria técnica para avaliação das condições da edificação do Centro de Educação "Piaquara" - Profª Lectícia Vitta Filpi, com o objetivo do monitoramento das fissuras já relatadas anteriormente e avaliação estrutural visual.

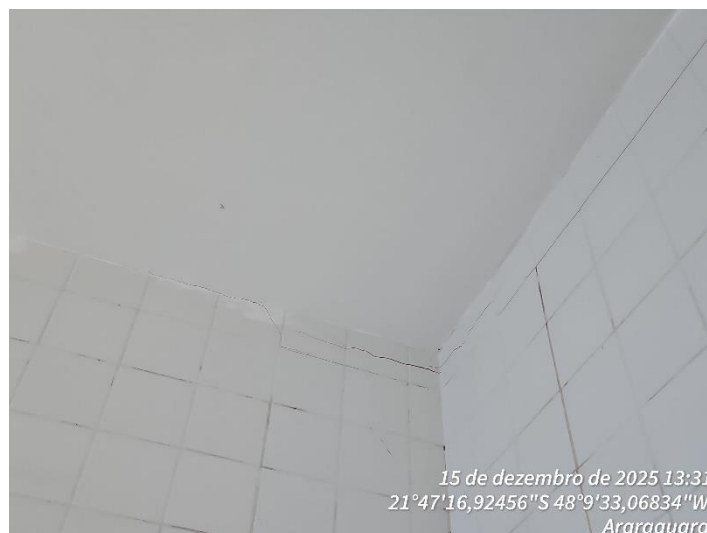
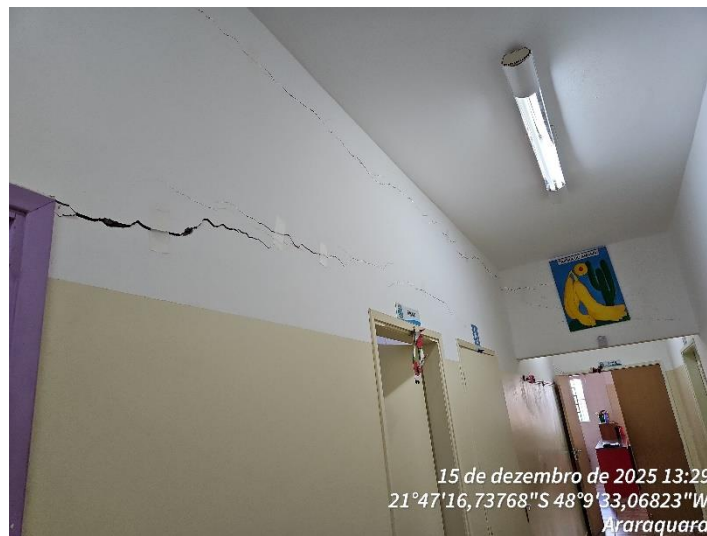
02 – DA VISTORIA

A vistoria ocorreu em 15 de dezembro de 2025, com o objetivo de verificar as condições gerais da edificação, com atenção especial de verificar a evolução das patologias anteriormente identificadas, que foram atribuídas à acomodação diferencial do solo, uma vez que a edificação foi construída parte sobre um aterro., conforme registrado nas imagens a seguir.





MUNICÍPIO DE ARARAQUARA
Secretaria de Obras e Serviços Públicos





MUNICÍPIO DE ARARAQUARA
Secretaria de Obras e Serviços Públicos





MUNICÍPIO DE ARARAQUARA
Secretaria de Obras e Serviços Públicos



15 de dezembro de 2025 13:32
21°47'17,07209"S 48°9'32,90213"W
Araraquara



15 de dezembro de 2025 13:33
21°47'17,17667"S 48°9'32,85169"W
Araraquara



15 de dezembro de 2025 13:35
21°47'17,04152"S 48°9'32,82703"W
Araraquara



MUNICÍPIO DE ARARAQUARA

Secretaria de Obras e Serviços Públicos



Evolução das Fissuras

Durante a inspeção visual, foi constatada uma **pequena evolução na abertura das fissuras** em comparação com a vistoria anterior. Este fato é um indicativo de que o processo de acomodação do terreno, e consequentemente o recalque diferencial da fundação, **ainda não se estabilizou completamente**. A continuidade da movimentação, mesmo que em ritmo reduzido, reforça a necessidade de uma intervenção mais incisiva nas fundações.

Suspeita de Vazamento e Solapamento

Foi levantada a suspeita de que ainda há vazamento de água, o qual possa estar ocorrendo nas proximidades da fundação, que estaria contribuindo para o solapamento do solo de apoio. A presença de água no solo de fundação, especialmente em aterros, reduz drasticamente a sua capacidade de suporte e acelera o processo de recalque. A água atua como um agente desagregador e lubrificante, alterando as propriedades geotécnicas do solo.

03 – DAS CONCLUSÕES

A reavaliação da edificação do Centro de Educação “Piaquara” confirma a natureza das patologias como sendo decorrentes de recalque diferencial da fundação, com a agravante da suspeita de solapamento devido a vazamento de água. A pequena, mas contínua, evolução das fissuras indica que a estrutura não atingiu a estabilidade e que as causas primárias da movimentação ainda estão ativas.

Embora as fissuras **ainda não apresentem risco estrutural de colapso iminente**, a suspeita de vazamento e solapamento **eleva o nível de urgência para a intervenção**. A inação pode levar a um aumento significativo da abertura das fissuras e a um comprometimento mais sério da estrutura.



MUNICÍPIO DE ARARAQUARA

Secretaria de Obras e Serviços Públicos

04 – DAS RECOMENDAÇÕES

Recomenda-se a adoção imediata das seguintes medidas, com foco na estabilização da fundação e no reparo dos danos:

Investigação e Reparo do Vazamento: É a primeira e mais urgente medida. Deve ser realizada uma investigação detalhada da rede hidráulica e de drenagem para identificar e sanar qualquer vazamento de água que possa estar contribuindo para o solapamento do solo de fundação.

Reforço de Fundação: Considerando a instabilidade contínua e a provável perda de capacidade de suporte do solo, é fundamental a execução de um reforço de fundação. A solução mais indicada, deverá ser detalhada por um projeto específico, podendo ser de utilização de estacas injetadas (estaca raiz ou microestaca) ou estacas de reação (mega); que podem ser executadas com baixo impacto na edificação e são eficazes para transferir a carga para camadas de solo mais resistentes, ultrapassando o aterro problemático.

Monitoramento Pós-Reforço: Após a execução do reforço, o monitoramento das fissuras deve ser mantido por um período para confirmar a estabilização da estrutura.

Conserto dos Danos (Tratamento das Fissuras): Somente após a confirmação da estabilização da fundação (através do monitoramento), as fissuras deverão ser tratadas utilizando materiais compatíveis com a natureza da fissura.

Conserto dos Danos (Revestimentos e Acabamentos): Os revestimentos e acabamentos danificados devem ser refeitos após a estabilização da estrutura e o tratamento das fissuras. Estas ações visam não apenas a melhoria estética da edificação, mas também a prevenção de patologias futuras, a garantia da durabilidade dos elementos construtivos e a segurança dos usuários.

LEONARDO CABRERA PARRA RAMOS

Eng. Civil CREA 5071265206
DIVISÃO DE FISCALIZAÇÃO DE OBRAS