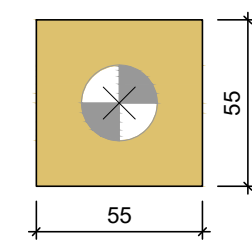


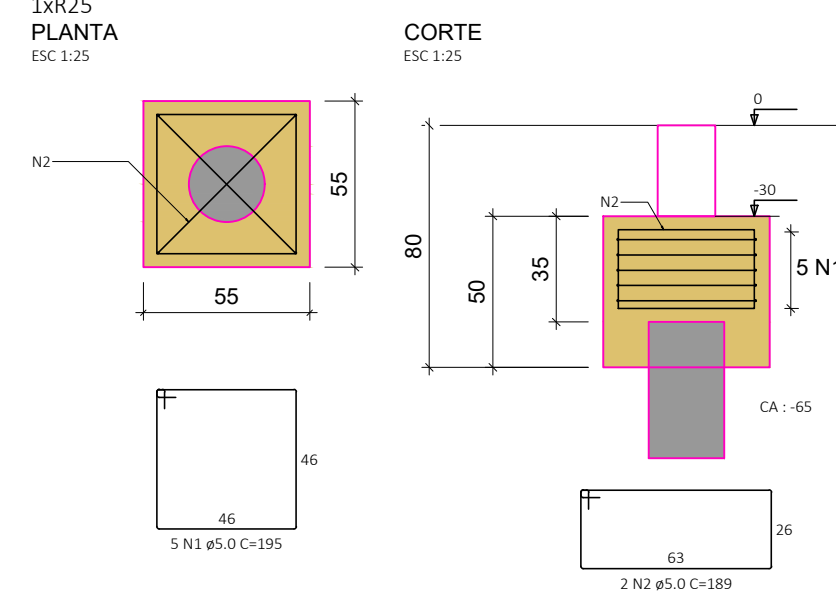
Planta de locação das estacas  
escala 1:50

B1=B2=B3=B4=B5=B6  
B7=B8=B9=B10=B11  
B12=B13=B14 (1xR25)



Legenda dos blocos  
escala 1:25

B1=B2=B3=B4=B5=B6=B7=B8=B9=B10=B11=B12  
=B13=B14



146814

ACQ	N	DIAM (mm)	QUANT	C.UNIT (cm)	C.TOTAL (cm)
CA60	1	5.8	28	189	5292
CA60	2	5.0	28	189	5292

RESUMO DO AÇO

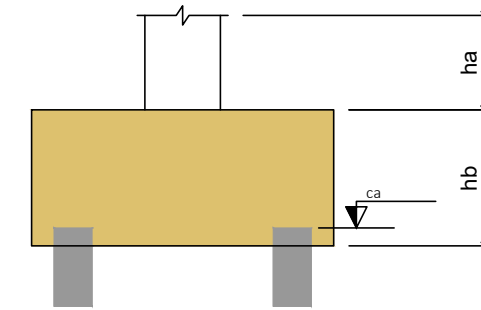
ACQ	DIAM (mm)	C.TOTAL (m)	PESO + 10% (kg)
CA60	5.0	389.4	32.1
CA60	5.8	32.1	

Volume de concreto (C-25) = 2.03 m³  
Área de forma = 15.40 m²

Nome	Seção (cm)	X (cm)	Y (cm)	Carga Máx. (tf)	Carga Min. (tf)	Pilar				Fundação				Bloco						
						Mx Máximo (kgf.m)		My Máximo (kgf.m)		Fx Máximo (tf)		Fy Máximo (tf)		Lado B (cm)	Lado H (cm)	h0 / ha (cm)	h1 / hb (cm)	Estaca (cm)	Base tub. (cm)	
						Positivo	Negativo	Positivo	Negativo	Positivo	Negativo	Positivo	Negativo							
P1	19x30	0.00	477.50	6.0	4.2	800	-300	200	-100	0.0	-0.7	1.4	0.0	55	55	30	50	1	R25	-65
P2	19x30	225.00	477.50	6.9	6.1	300	0	200	-100	0.5	-0.3	0.9	-0.8	55	55	30	50	1	R25	-65
P3	19x30	450.00	477.50	8.0	4.8	600	-400	200	-300	0.2	-0.5	0.0	-0.3	55	55	30	50	1	R25	-65
P4	19x30	675.00	477.50	6.3	4.7	700	-300	200	-100	0.6	0.0	1.2	0.0	55	55	30	50	1	R25	-65
P5	19x30	225.00	320.00	2.3	2.1	500	-200	0	-300	0.0	-1.2	0.6	-2.0	55	55	30	50	1	R25	-65
P6	19x30	450.00	320.00	4.9	4.4	600	-300	200	0	1.1	0.0	0.0	-0.7	55	55	30	50	1	R25	-65
P7	19x30	0.00	150.00	7.6	3.9	1000	0	100	-300	0.0	-0.8	0.0	-4.1	55	55	30	50	1	R25	-65
P8	19x30	225.00	157.50	4.5	2.9	700	0	200	0	0.9	0.0	0.0	-3.3	55	55	30	50	1	R25	-65
P9	19x30	450.00	157.50	5.6	4.4	900	0	100	-300	0.0	-0.8	0.0	-3.1	55	55	30	50	1	R25	-65
P10	19x30	675.00	150.00	8.6	5.3	900	0	200	0	0.9	0.0	0.0	-3.8	55	55	30	50	1	R25	-65
P11	19x30	0.00	75.00	6.3	1.4	400	-700	300	-300	0.5	-0.4	3.8	0.0	55	55	30	50	1	R25	-65
P12	19x30	225.00	75.00	6.4	4.5	100	-400	200	-200	0.5	-0.6	4.3	0.0	55	55	30	50	1	R25	-65
P13	19x30	450.00	75.00	6.7	4.3	300	-400	300	-300	0.5	-0.6	4.8	0.0	55	55	30	50	1	R25	-65
P14	19x30	675.00	75.00	6.0	1.6	300	-600	200	-200	0.5	-0.5	3.4	0.0	55	55	30	50	1	R25	-65

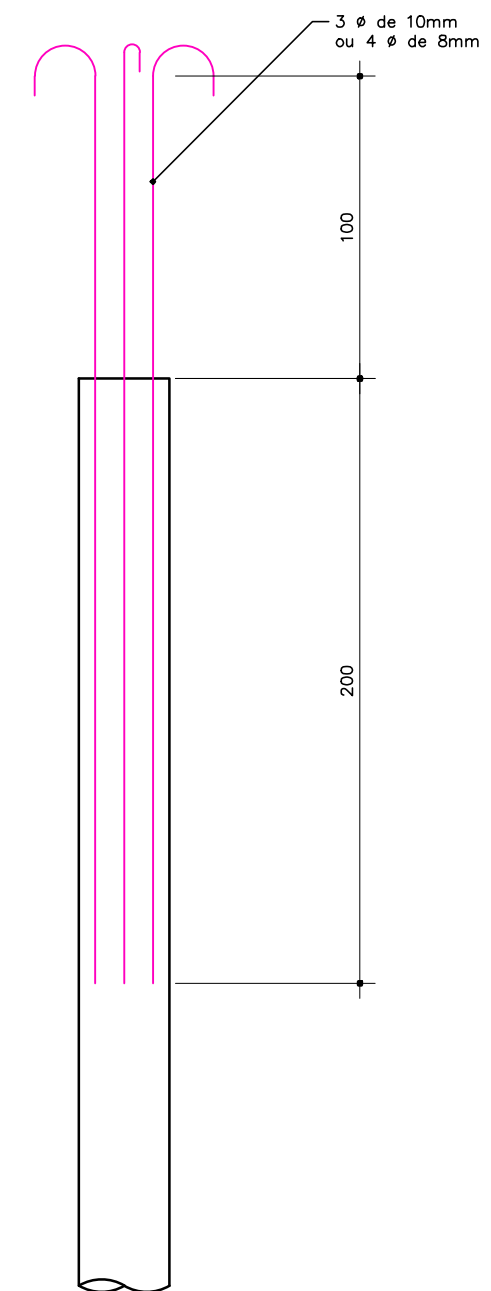
Os esforços indicados nesta tabela são os valores máximos obtidos pela envoltória de todas as combinações definidas para as fundações. Para análises complementares, deve-se consultar o relatório de esforços na fundação, que apresenta os valores calculados para cada combinação.

Estacas		
Simbologia	Nome	Quantidade
	R25	14



LOCAÇÃO DAS ESTACAS											
Bloco	Nome	Tipo	Coordenada X (cm)	Coordenada Y (cm)	Carga máx. tf	Carga mín. tf	Momento máx. kgf.m	Momento mín. kgf.m	Força horiz. máx. tf	Força horiz. mín. tf	CA (cm)
B1	E1-1	R25	0.00	477.50	6.30	4.58	459.03	124.80	1.41	0.68	-65
B2	E2-1	R25	225.00	477.50	7.17	6.44	314.62	59.04	0.88	0.09	-65
B3	E3-1	R25	450.00	477.50	8.35	5.19	613.38	110.74	0.53	0.15	-65
B4	E4-1	R25	675.00	477.50	6.64	5.04	443.27	143.79	1.27	0.70	-65
B5	E5-1	R25	225.00	320.00	2.61	2.42	1065.63	312.89	2.22	0.88	-65
B6	E6-1	R25	450.00	320.00	5.18	4.73	807.00	327.08	1.21	0.92	-65
B7	E7-1	R25	0.00	150.00	7.87	4.27	2027.65	945.02	4.22	2.87	-65
B8	E8-1	R25	225.00	157.50	4.76	3.32	1403.44	1296.29	3.41	2.66	-65
B9	E9-1	R25	450.00	157.50	5.88	4.78	1707.52	963.31	3.24	2.65	-65
B10	E10-1	R25	675.00	150.00	8.93	5.65	1844.17	876.49	3.90	2.61	-65
B11	E11-1	R25	0.00	75.00	6.63	1.81	1524.50	41.31	3.73	1.45	-65
B12	E12-1	R25	225.00	75.00	6.67	4.85	1377.29	752.17	4.20	3.19	-65
B13	E13-1	R25	450.00	75.00	7.03	4.69	1649.87	256.78	4.75	2.13	-65
B14	E14-1	R25	675.00	75.00	6.30	1.94	1369.92	102.88	3.37	1.50	-65

ESTACAS  
Det. Genérico s/ escala



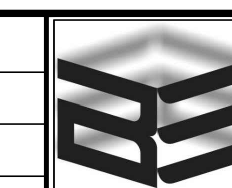
ESTACAS			ARRANQUE (BARRAS DE 3,00m)	
QUANTIDADE	DIÂMETRO	PROFUNDIDADE (ml)	8mm (m)	10mm (m)
14	0,25	8	168	126
CONCRETO UTILIZADO (m3)		VOLUME POR ESTACA (m3)		QUANTIDADE DE BARRAS
5,497787144		0,392699082		14,00 10,50

NOTAS:

CONFIRAR MEDIDAS NO LOCAL  
PROIBIDAS ALTERAÇÕES NO PROJETO SEM AUTORIZAÇÃO DO PROFISSIONAL RESPONSÁVEL  
NÃO PROCEDER CONCRETAGEM SEM CONFERÊNCIA DO PROFISSIONAL DA FERRAGEM ARMADA  
AS LAJES PRÉ MOLDADAS SÃO DE RESPONSABILIDADE DO FABRICANTE. EXIGIR ART

OBSERVAÇÕES

CONFIRAR MEDIDAS NO LOCAL  
PROIBIDAS ALTERAÇÕES NO PROJETO SEM AUTORIZAÇÃO DO PROFISSIONAL RESPONSÁVEL  
NÃO PROCEDER CONCRETAGEM SEM CONFERÊNCIA DO PROFISSIONAL DA FERRAGEM ARMADA  
AS LAJES PRÉ MOLDADAS SÃO DE RESPONSABILIDADE DO FABRICANTE. EXIGIR ART



**PROJETO ESTRUTURAL**  
PREFEITURA DO MUNICÍPIO DE ARARAQUARA  
CONSTRUÇÃO DE SANITÁRIOS  
CASA DA CULTURA - TEATRO WALLACE LEAL  
LOCAÇÃO DE ESTACAS/DETALHAMENTO DOS BLOCOS