



FOTO-COBERTURA
S/ Escala



FOTO-COBERTURA
S/ Escala

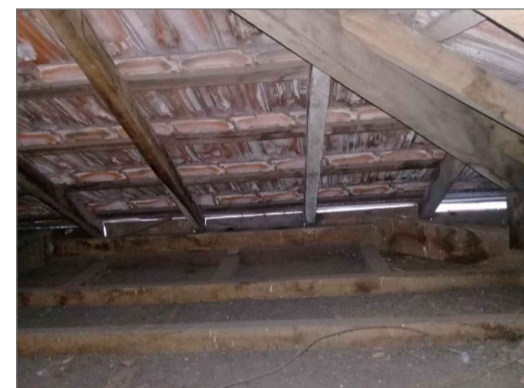
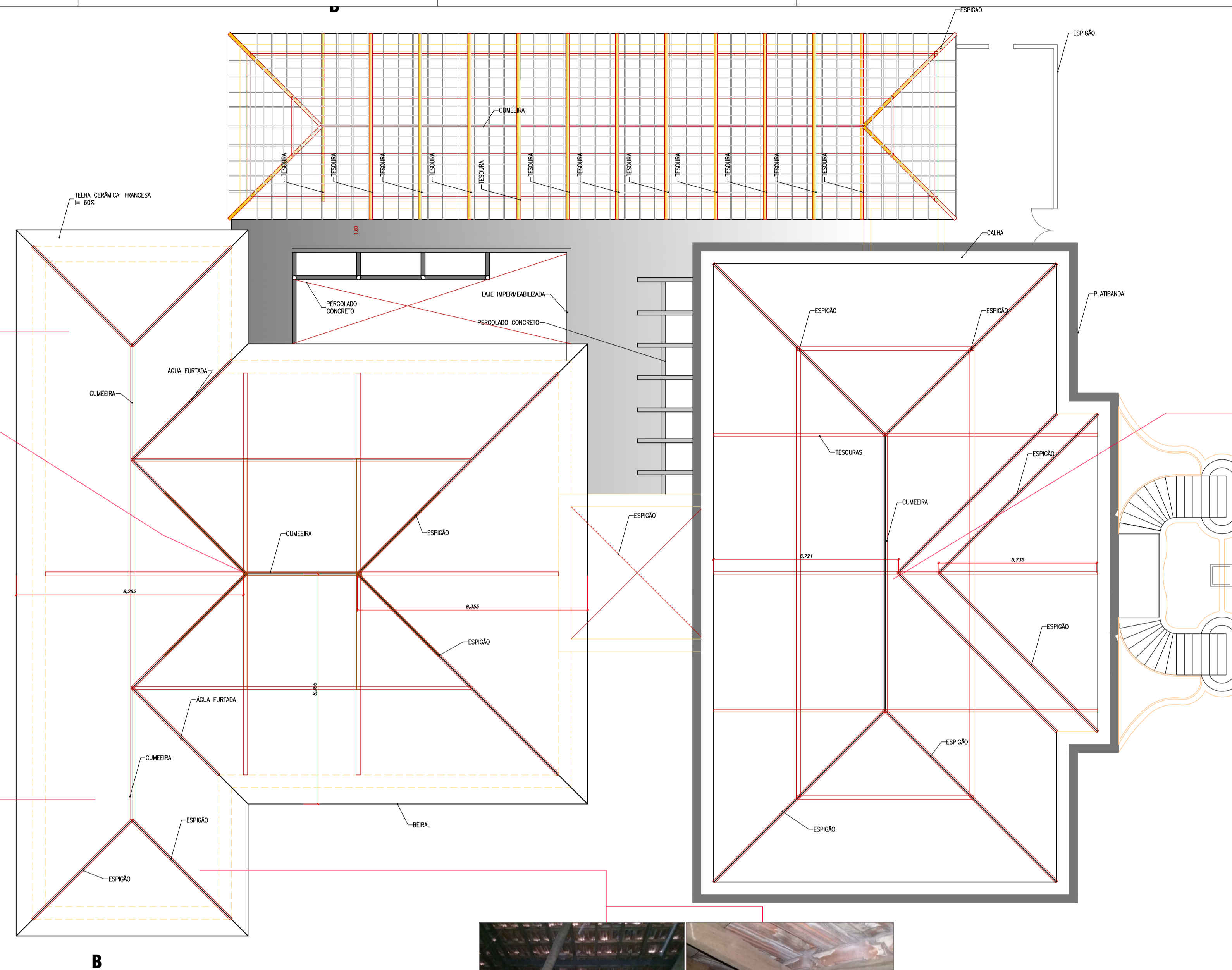


FOTO-COBERTURA
S/ Escala



FOTO-COBERTURA
S/ Escala



PLANTA-MADEIRAMENTO
Escala 1:100



FOTO-COBERTURA
S/ Escala



FOTO-COBERTURA
S/ Escala

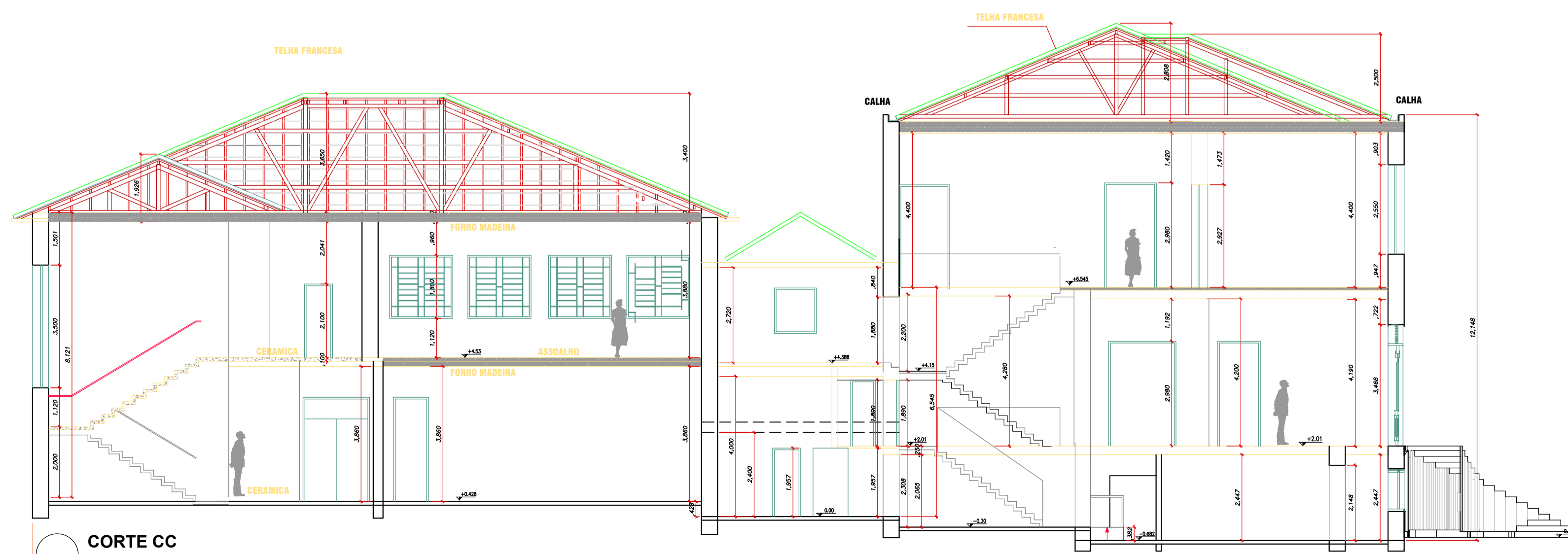


FOTO-COBERTURA
S/ Escala



FOTO-COBERTURA
S/ Escala

C
A



CORTE CC
Escala 1:100

Prefeitura do Município de Araraquara Rua São Bento, nº. 840 - Centro - Araraquara/SP CEP: 14.800-103		Secretaria responsável: Secretaria Municipal de Cultura Convênio Nº: Estado de SP Data: 25/02/2022	
Título do projeto: CASA DA CULTURA - TEATRO			ID:
Assunto/Referência: Projeto Arquitetônico -MANUTENÇÃO-REPARO da CASA DA CULTURA "ANTONIO LUIS MARTINEZ CORRÊA PLANTA BAIXA - MADEIRAMENTO E CORTE CC			AR
Endereço da obra: Rua São Bento, nº 909 e Avenida Espanha , nº 485 - Centro			
Lote:	Quadra:	Inscrição Cadastral P.M.A.:	
Desenho de Referência nº: 4-7-309	Processo nº:	Guichê nº:	
Autor do projeto: Arqta. Alessandra de Lima	CAU/CREA nº: A 24192-0 RRT Nº 0000006260843	Desenho nº: 2-1-1086	Folha nº: 2/13
Responsável pelo levant. topográfico: Engº. Marco Aurélio Bianchi		CREA nº: 506.011.366-0	
Estagiários de Arquitetura: Andrea Michelle Cruz Mejia- Estágio IAU- USP SC Mateus José Almeida de Arruda - Estágio IAU- USP SC			
Visto do coordenador/secretário:	Substitui o desenho nº:	Revisão nº:	00

Aprovação:

Latitude: Longitude: Projeção UTM:

Localização:

