

Cliente: Maternidade Gota de Leite

data: 27/09/2024

## **Relatório de Controle de Escorpiões**

### **1. Introdução**

Este relatório visa documentar as atividades e medidas implementadas para o controle de escorpiões na área sob vigilância. O controle de escorpiões é essencial para garantir a segurança e bem-estar dos clientes e colaboradores, prevenindo acidentes e picadas que podem ser perigosas.

### **2. Identificação do Problema**

Os escorpiões são aracnídeos que podem causar acidentes graves. Foram identificados vestígios (Ecdíse) troca do esqueleto desses animais para garantir o seu crescimento, de espécies perigosas, como o *Tityus serrulatus* (escorpião amarelo).

### **3. Objetivo**

O objetivo deste controle é reduzir significativamente a população de escorpiões na área e minimizar o risco de acidentes envolvendo esses animais.

### **4. Metodologia**

#### **4.1. Monitoramento**

- Busca Ativa: Inspeções regulares nas áreas externas e internas dos imóveis, focando em locais onde os escorpiões costumam se esconder, como entulhos, materiais de construção, galerias, tubulações e locais úmidos.

**BEE HEALTH**  
**ARARAQUARA – SP**  
**(16) 99722-2578**

#### 4.2. Prevenção e Controle

- Eliminação de Abrigos: Remoção de entulhos, folhas secas, pedras e materiais de construção que possam servir de abrigo para os escorpiões.
- Vedação de Acessos: Vedação de frestas em portas, janelas, ralos e conduítes para impedir a entrada dos escorpiões nas residências.
- Controle de Insetos: Redução da população de insetos, que são a principal fonte de alimento para os escorpiões, através de medidas de controle ambiental.

#### 4.3. Educação e Conscientização

- Campanhas Educativas: Realização de campanhas educativas junto à colaboradores sobre os riscos dos escorpiões e as medidas de prevenção.

### 5. Resultados

UTI NEONATAL:

- Foram identificados necessidade de ajustes nos sifões que se encontravam no formato inadequado.



**BEE HEALTH**  
**ARARAQUARA – SP**  
**(16) 99722-2578**

**Banheiro**

- Durante a inspeção, colaboradores realizaram vedação dos ralos e vaso sanitário.

**Vestiário**

- Apresenta boa vedação e proteção nos ralos, no entanto, havia roupas ao chão e sapatos embaixo do armário.

**Refeitório**

- O refeitório é um espaço comum onde compartilhamos refeições, e manter boas maneiras é essencial para garantir a harmonia e o bem-estar de todos. Seguir algumas regras simples de etiqueta faz toda a diferença no clima e na convivência com os colegas, evitando a presença de baratas, principal fonte de alimento dos escorpiões.



Foto: migalhas espalhadas e pacote de alimento aberto.

**BEE HEALTH**  
**ARARAQUARA – SP**  
**(16) 99722-2578**

**Medidas de Prevenção**

- Higienizar com frequência todas as superfícies, principalmente aquelas que acumulam migalhas e outros restos;
- Evitar acúmulo de detritos e restos de alimentos sobre a pia, mesa e o chão da cozinha;
- Manter Alimentos guardados em recipientes fechados.

**Forro**

Apresenta sistema complexo de tubulações e fiação que deverão ser vedados com espuma expansiva, principalmente, conduites de entradas que fazem conexão com subsolo;

Apresentava um respiro que foi vedado durante a inspeção;

Foi identificadas quantidade significativa de detritos de baratas, foram removidas, porém as placas apresentam grande quantidade de detritos e pó, recomendamos, que estabeleça um cronograma de limpeza do forro, podendo utilizar aspirador de pó.

Não foram encontrados escorpiões vivos e detritos, podendo significar que as aparições ocorrem por acessos (tubulações e conduítes), principalmente quando ocorre alguma mudança de condições de umidade e temperatura, ou alteração química no subsolo e esgotos.

**Fotos**



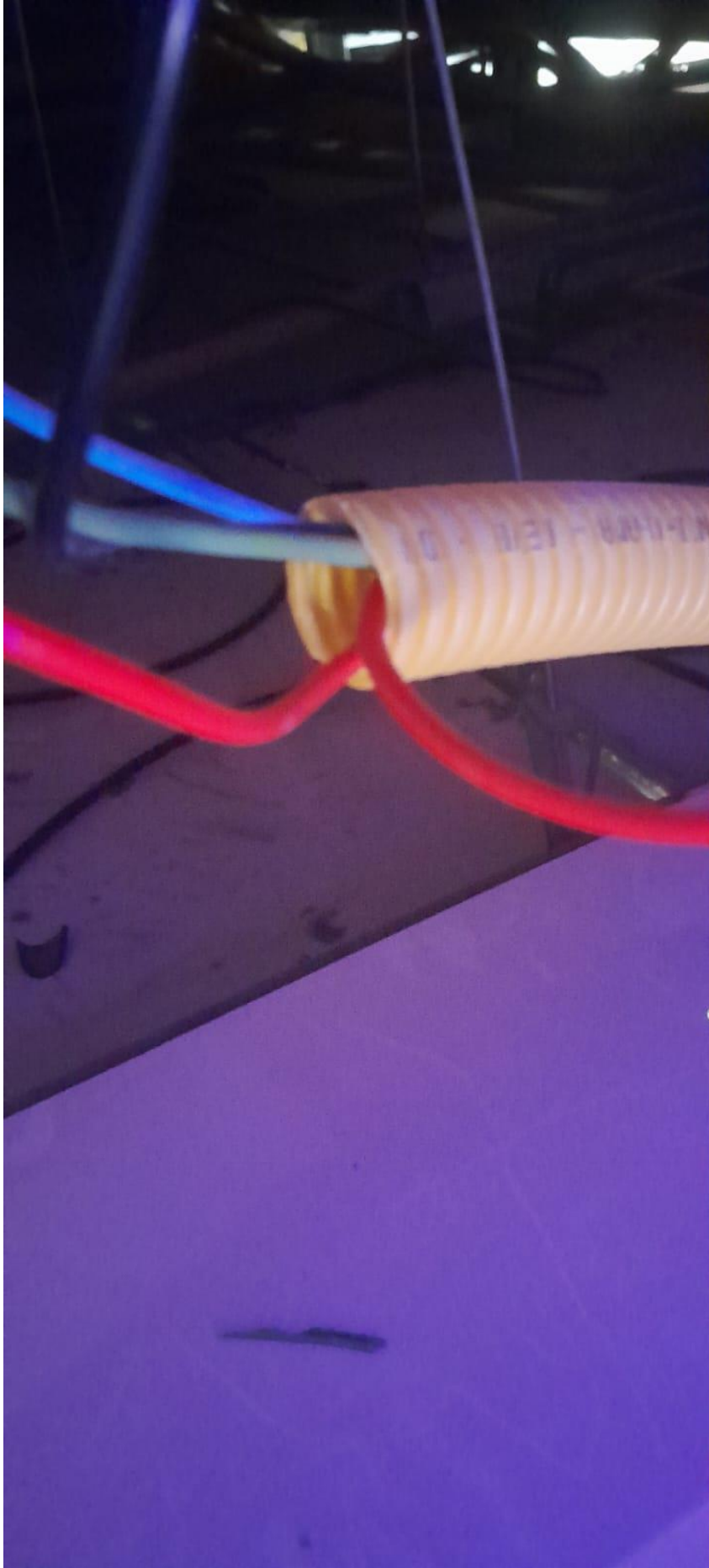
**BEE HEALTH  
ARARAQUARA - SP  
(16) 99722-2578**



**BEE HEALTH  
ARARAQUARA - SP  
(16) 99722-2578**



**BEE HEALTH  
ARARAQUARA - SP  
(16) 99722-2578**



**BEE HEALTH**  
**ARARAQUARA – SP**  
**(16) 99722-2578**

**Oficina de Manutenção**

- Reorganizar o espaço eliminando inservíveis e restos de construção.

**Sala PABX**

Identificados conexão de área externa com interna, detritos de barata, fezes de ratos e forte odor de urina.

Fazer a devida higienização do local e vedar acesso.





**BEE HEALTH**  
**ARARAQUARA – SP**  
**(16) 99722-2578**

**Área externa**

Corredor do gerador apresenta acúmulo de galões de óleo, folhas e papelão;

Próximo a canos de drenagem do ar condicionado foi encontrados restos de construção que deverão ser descartados corretamente;

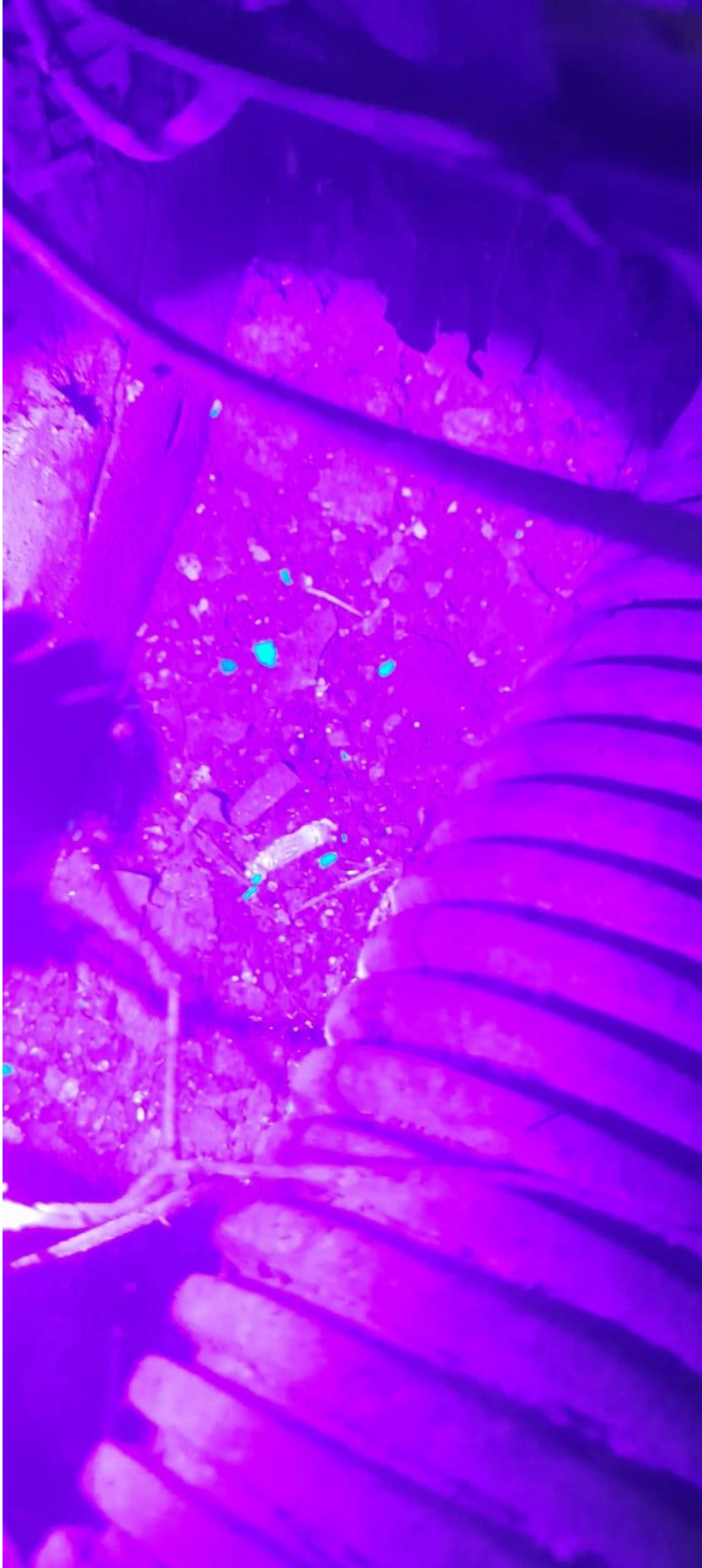
A caixa de fiação de telefone apresentou restos de escorpiões, indicando a presença nessas tubulações, que deverão ser vedadas com espuma expansiva.

A caixa de fiação elétrica estava vedada.

**Fotos**



**BEE HEALTH**  
**ARARAQUARA – SP**  
**(16) 99722-2578**



As setas indicam os detritos de escorpião, encontrados na caixa de fiação telefônica.

**BEE HEALTH**  
**ARARAQUARA – SP**  
**(16) 99722-2578**

Entre as principais condições que favorecem a infestação, estão:

**Acúmulo de entulhos e materiais orgânicos:** Locais com entulhos, restos de construção, folhas secas, galhos e materiais orgânicos em decomposição são perfeitos para o abrigo dos escorpiões. Esses ambientes oferecem esconderijos seguros e umidade, fatores que os atraem.

**Frestas e rachaduras:** O escorpião-amarelo se esconde em frestas de muros, paredes, calçadas e pisos. Pequenas aberturas e rachaduras proporcionam locais ideais para que eles se abriguem.

**Drenagem atmosférica e umidade:** A umidade elevada, comum em áreas com problemas de drenagem, galerias de água pluviais e locais que acumulam água, também favorecendo sua presença, pois o escorpião prefere ambientes úmidos para se manter hidratado.

## **6. Análise**

Diante dessas condições, é fundamental adotar medidas preventivas, como a limpeza regular de terrenos, vedação de frestas, remoção de entulhos e controle de insetos, para evitar o aumento da população de escorpiões.

A tendência é que o número de aparições aumente durante a primavera e verão, quando as condições de temperatura e umidade são adequadas para uma maior atividade dos aracnídeos. As medidas de prevenção devem ser adotadas para evitar a proliferação e contato com esses animais perigosos.

Os aparecimentos de escorpião ocorrem com frequência em banheiros, necessitando adequada instalação de barreiras nos ralos.

**O escorpionismo, que é o envenenamento causado pela picada de escorpiões, representa um sério risco à saúde, especialmente para crianças menores de dez anos. Entre as espécies mais perigosas, o escorpião-amarelo (*Tityus serrulatus*)**

**A letalidade do escorpionismo em crianças dessa faixa etária é elevada devido a diversos fatores. Primeiramente, o veneno do escorpião tem um efeito mais rápido e intenso em crianças, uma vez que a toxina é proporcionalmente mais específica em corpos pequenos. Além disso, o sistema imunológico das crianças ainda está em desenvolvimento, o que torna mais vulnerável aos efeitos neurotóxicos, portanto, a busca ativa contínua desses animais é necessária para manter o local seguro.**

**BEE HEALTH**  
**ARARAQUARA – SP**  
**(16) 99722-2578**

At.te,

Rodrigo Contrera Ramos

Sanitarista – Meliponicultor

Araraquara/SP

E-mail: [contreramos07@gmail.com](mailto:contreramos07@gmail.com)

