

CÓPIA



CÂMARA MUNICIPAL DE ARARAQUARA

INDICAÇÃO NÚMERO 3464 /17.

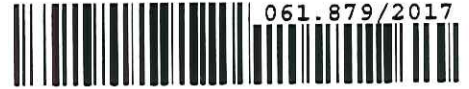
AUTOR: Vereador CABO MAGAL VERRI

DESPACHO:

DEFERIDA.

Araraquara, 14 SET 2017


Presidente



061.879/2017

PREFEITURA DO MUNICÍPIO DE ARARAQUARA
Seção de Protocolo

15/09/2017 10:20:55 Guichê: 061.879/2017 Processo: 000.003/2017

Nome: C.M.A. - IND. Nº. 3464/2017

Distribuição: Chefia de Gabinete

Assunto: SINALIZAÇÃO

Indico ao Senhor Prefeito Municipal, a necessidade de entrar em entendimentos com a Secretaria Municipal de Desenvolvimento Urbano (Coordenadoria Executiva de Mobilidade Urbana), para que providenciem urgentes sinalizações de solo (remarcação) de **Faixa de Pedestres e Devagar** na Avenida Antônio Lourenço Correa, entre as ruas Barão do Rio Branco e Rua Dom Pedro I, pois, as existentes estão com visibilidades comprometidas, como também colocação de **Placa de Proibido Estacionar** na faixa amarela defronte ao Grupo de Escoteiro Araraquara "José Luiz", pedido que entendessem ser necessário em razão do alto transito de adultos e crianças que utilizam este local principalmente nos finais de semana em sua maioria usuários da unidade mencionada.

Araraquara, 14 de setembro de 2017.


CABO MAGAL VERRI

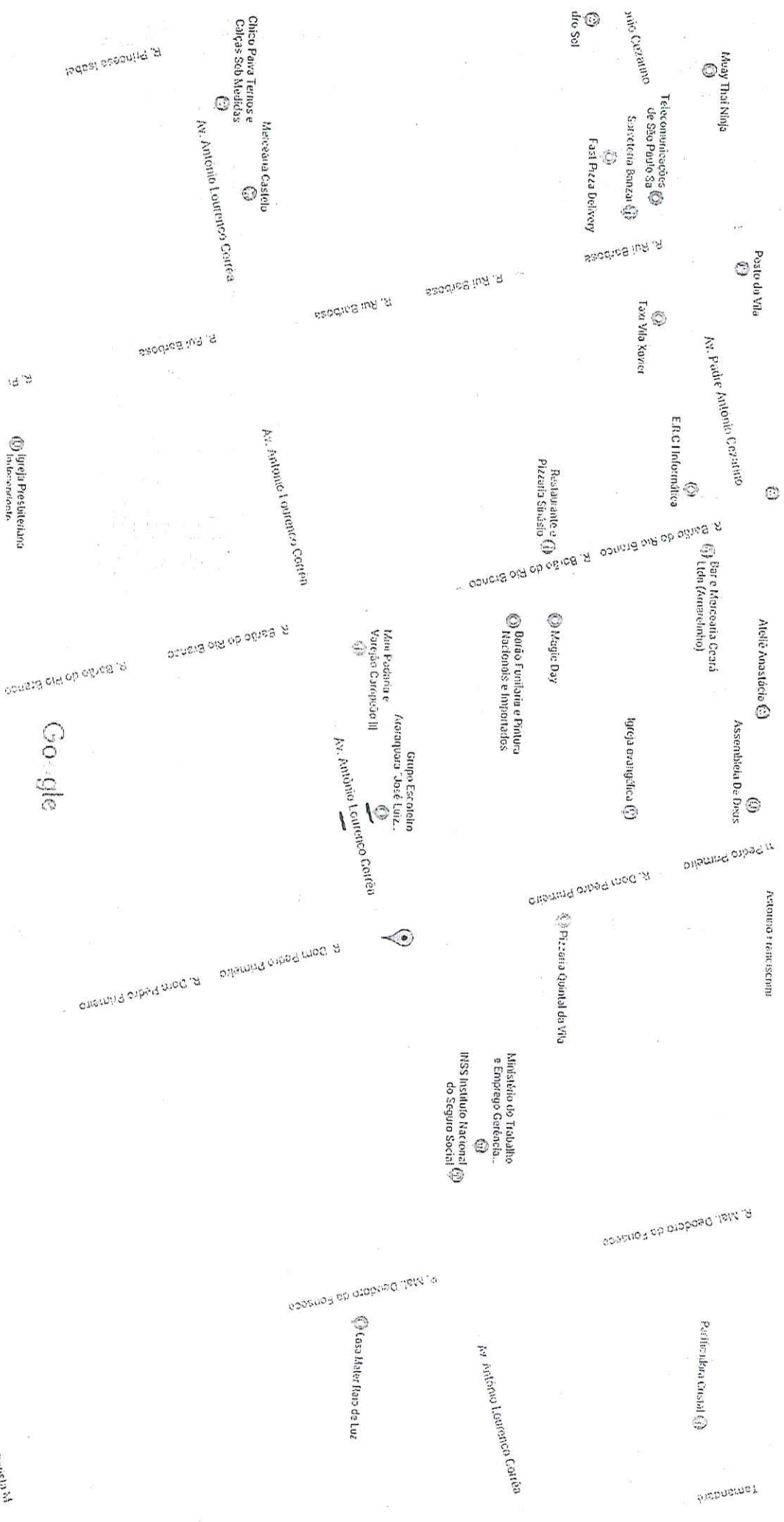
Vereador PMDB

Telefone (016) 3301-0616 (016) - FAX 3301-0630

Rua São Bento, 887 SALA 15 ARARAQUARA – SP CEP: 14801-300

www.camara-arq.sp.gov.br magalverri@camara-arq.sp.gov.br

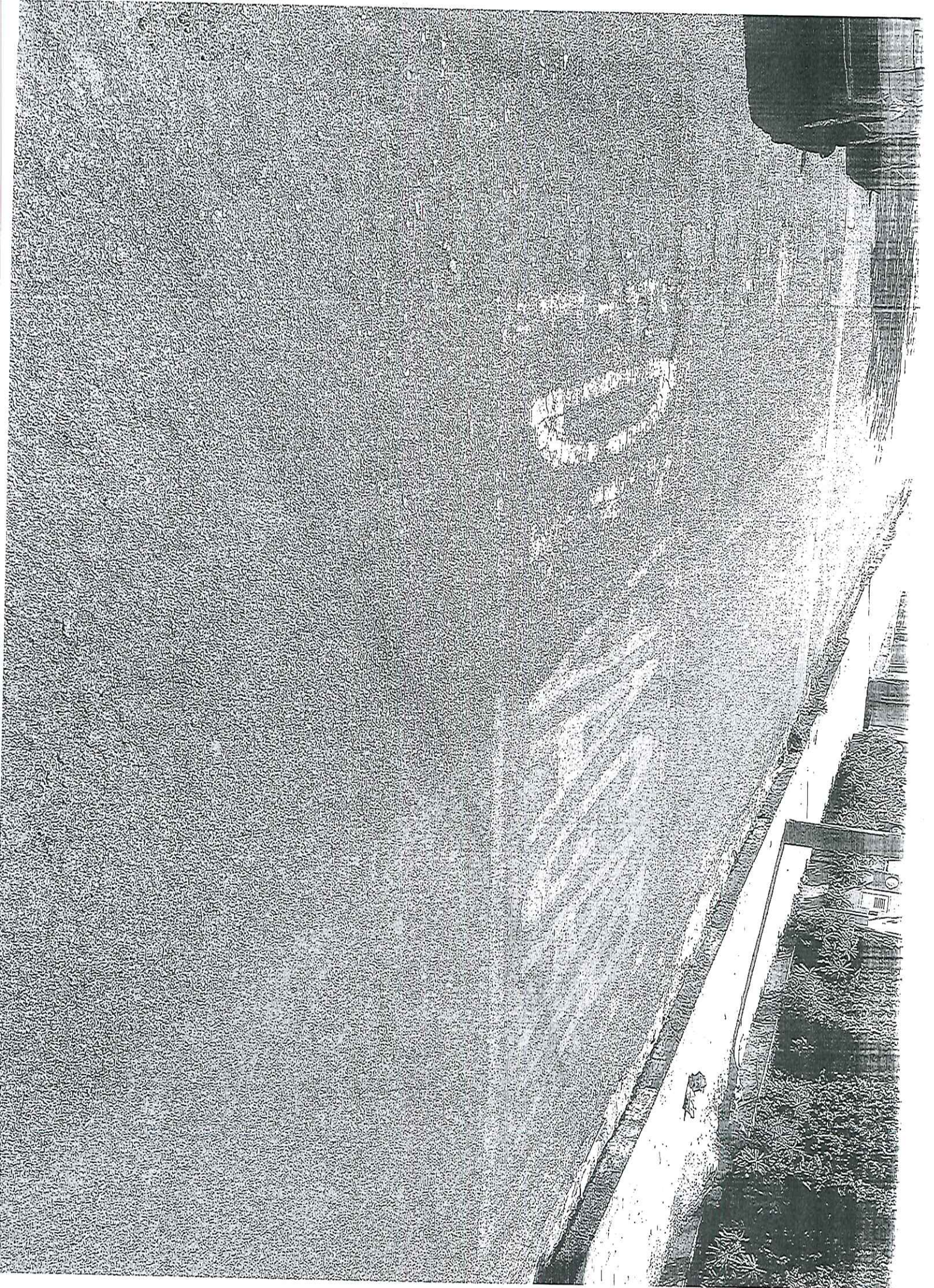
Google Maps Av. Antônio Lourenço Corrêa



Dados do mapa ©2017 Google Brasil 20 m





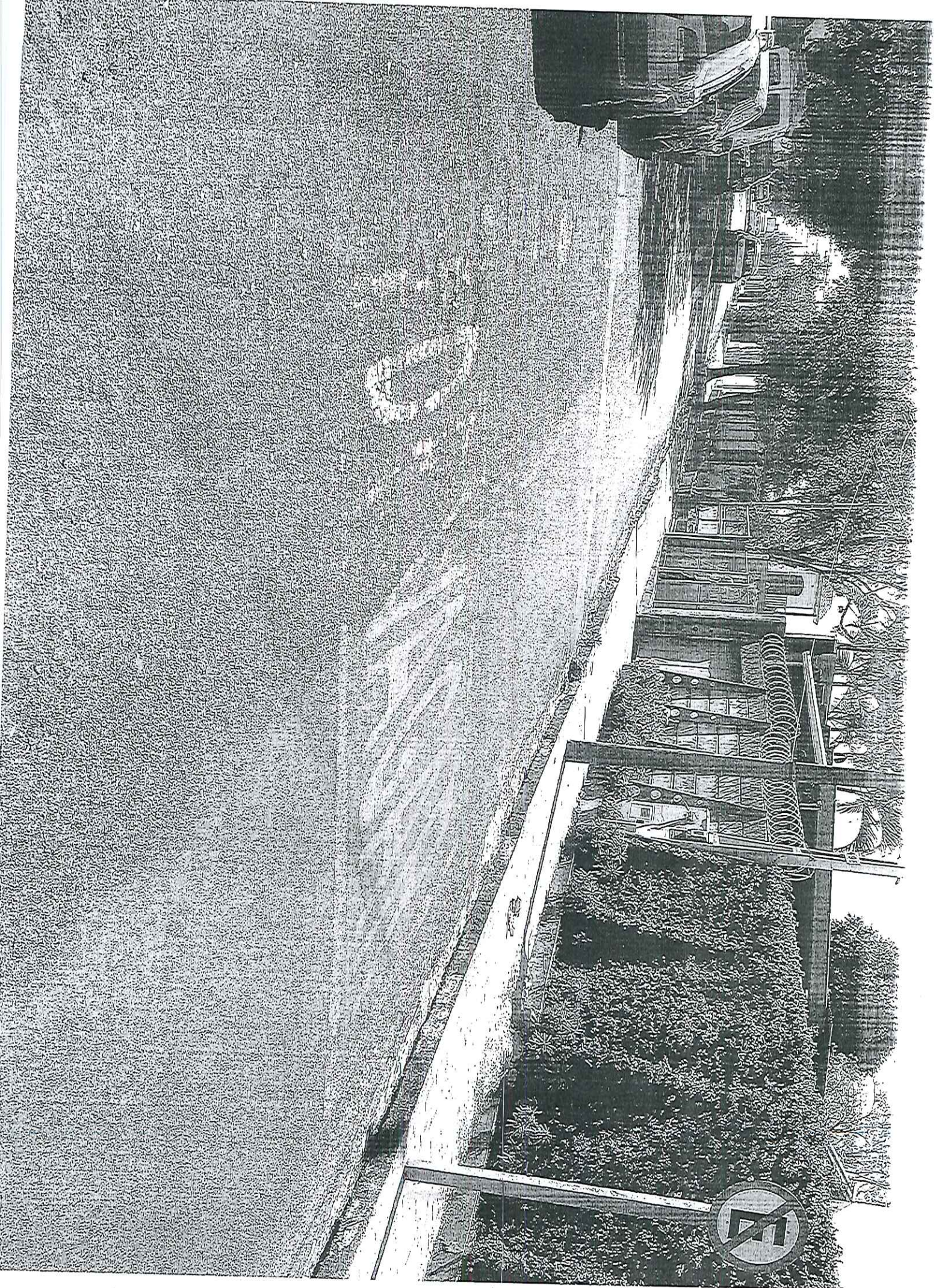




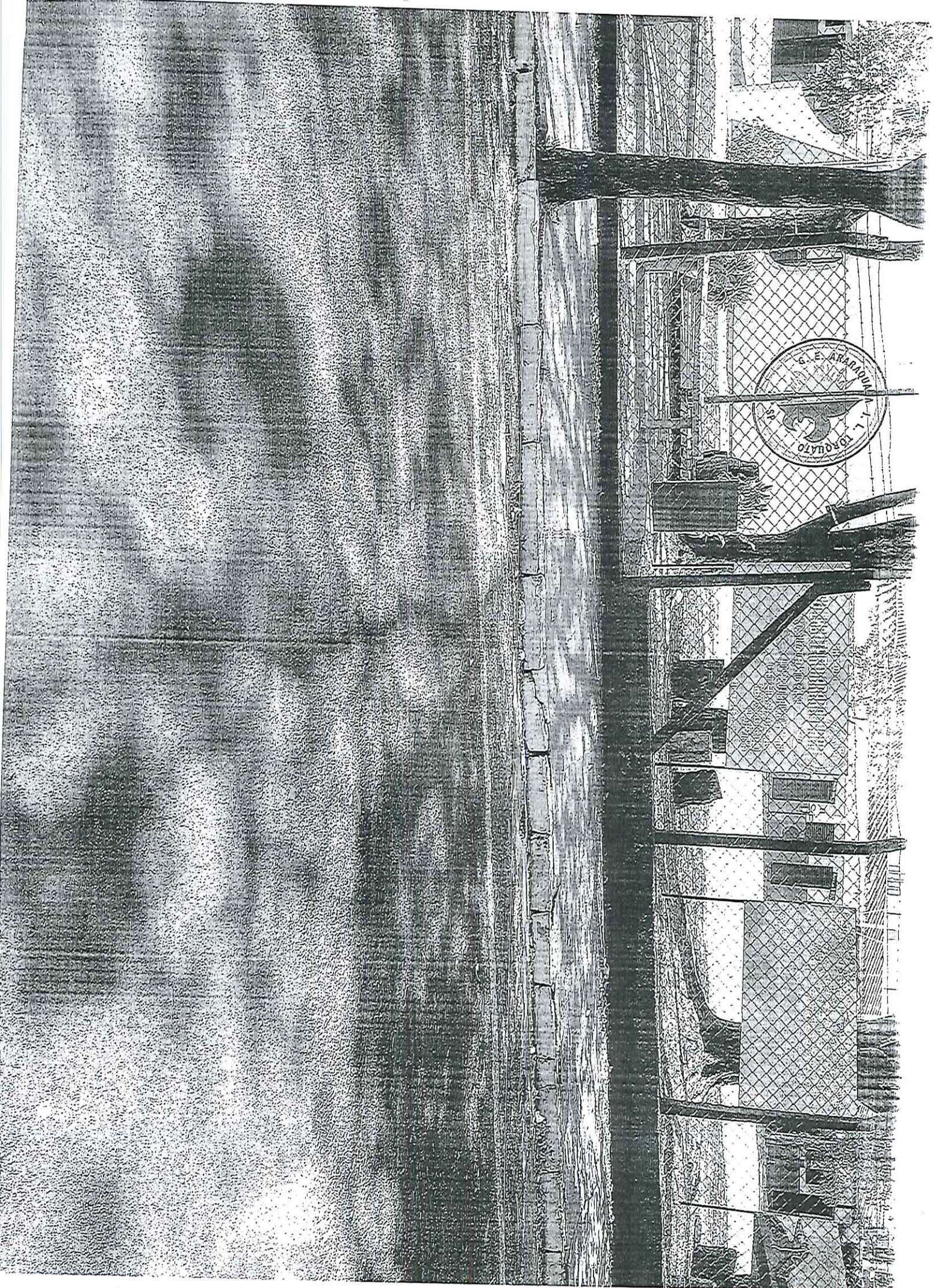


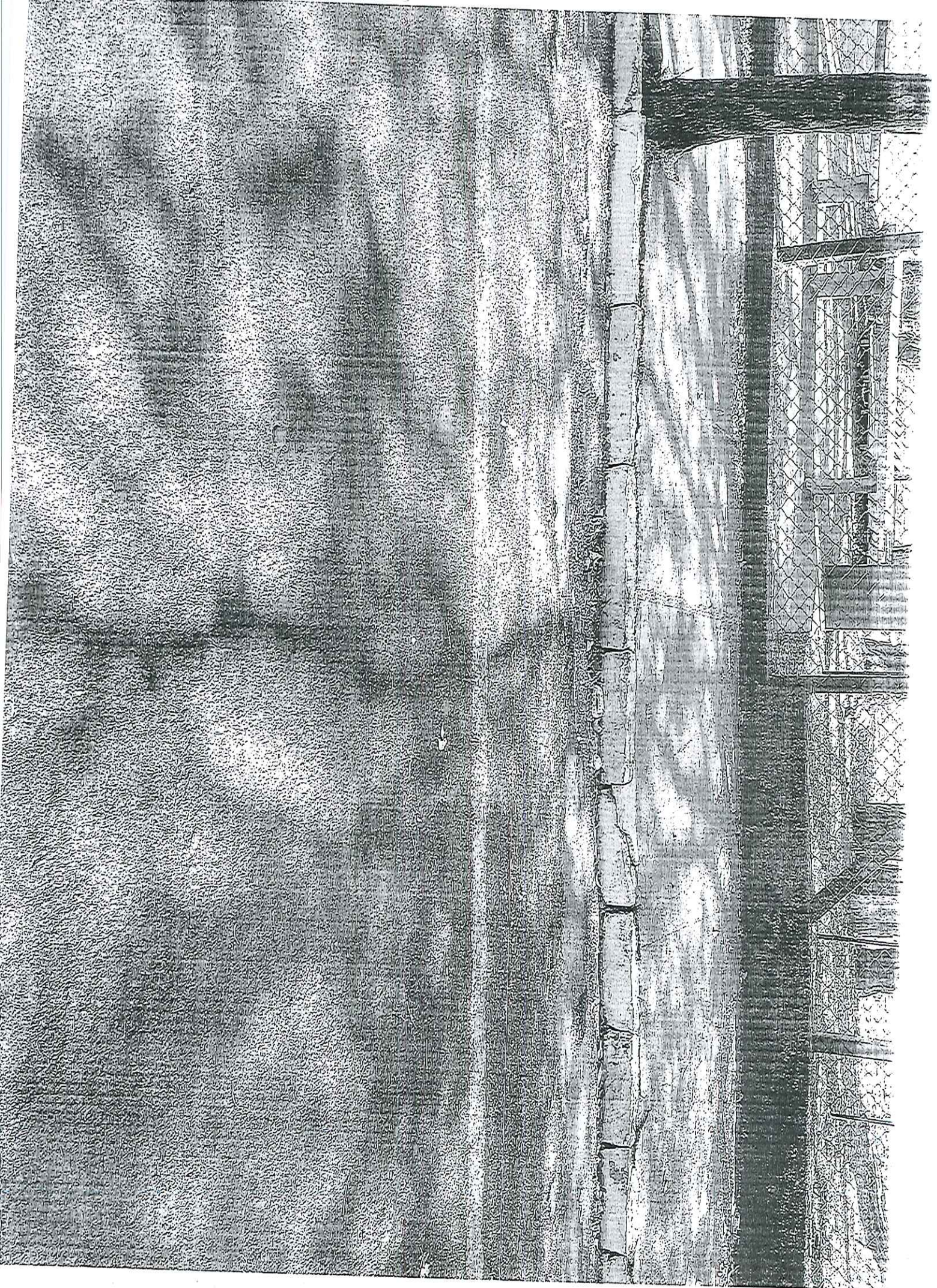
















GIULIO ACCIARDI
ARABOLIVIA

NOSE LUZ TORQUATO
212 SP.