



COPIA

CÂMARA MUNICIPAL DE ARARAQUARA

INDICAÇÃO NÚMERO 3277 /17.

AUTOR: Vereador CABO MAGAL VERRI

DESPACHO:

DEFERIDA.

Araraquara, 23 AGO 2017



Presidente



056.743/2017

PREFEITURA DO MUNICÍPIO DE ARARAQUARA
Seção de Protocolo

24/08/2017 10:47:31 Guichê: 056.743/2017 Processo: 000.003/2017
Nome: C.M.A. - IND. Nº 3277/2017
Distribuição: Chefia de Gabinete
Assunto: SOL PROVIDÊNCIAS

Indico ao Senhor Prefeito Municipal, a necessidade de entrar em entendimentos com a **Secretaria Municipal de Saúde** para providências urgentemente para a manutenção de mobiliários que estão em condições precárias, inclusive que comprometem a saúde pública, já que os mesmos podem acumular fungos, bactérias, além de poder ferir usuários e profissionais da saúde já que na sua maioria estão enferrujados, são macas, armários e biombos que estão na lista de recuperação, além da porta do sanitário do Deficiente Físico que está sem fechadura, bem como os equipamentos de ar condicionado que estão quebrados da sala de Sutura que não tem ventilação ficando difícil para se trabalhar nessas condições, e na sala de emergência que os 2 (dois) equipamentos também estão quebrados e as janelas estão amparadas por rolos de papéis devido as travas estarem quebradas, na **UPA CENTRAL** na avenida Maria Antônia de Oliveira, Bairro Jardim Nova América, desta cidade.

Araraquara, 23 de agosto de 2017.



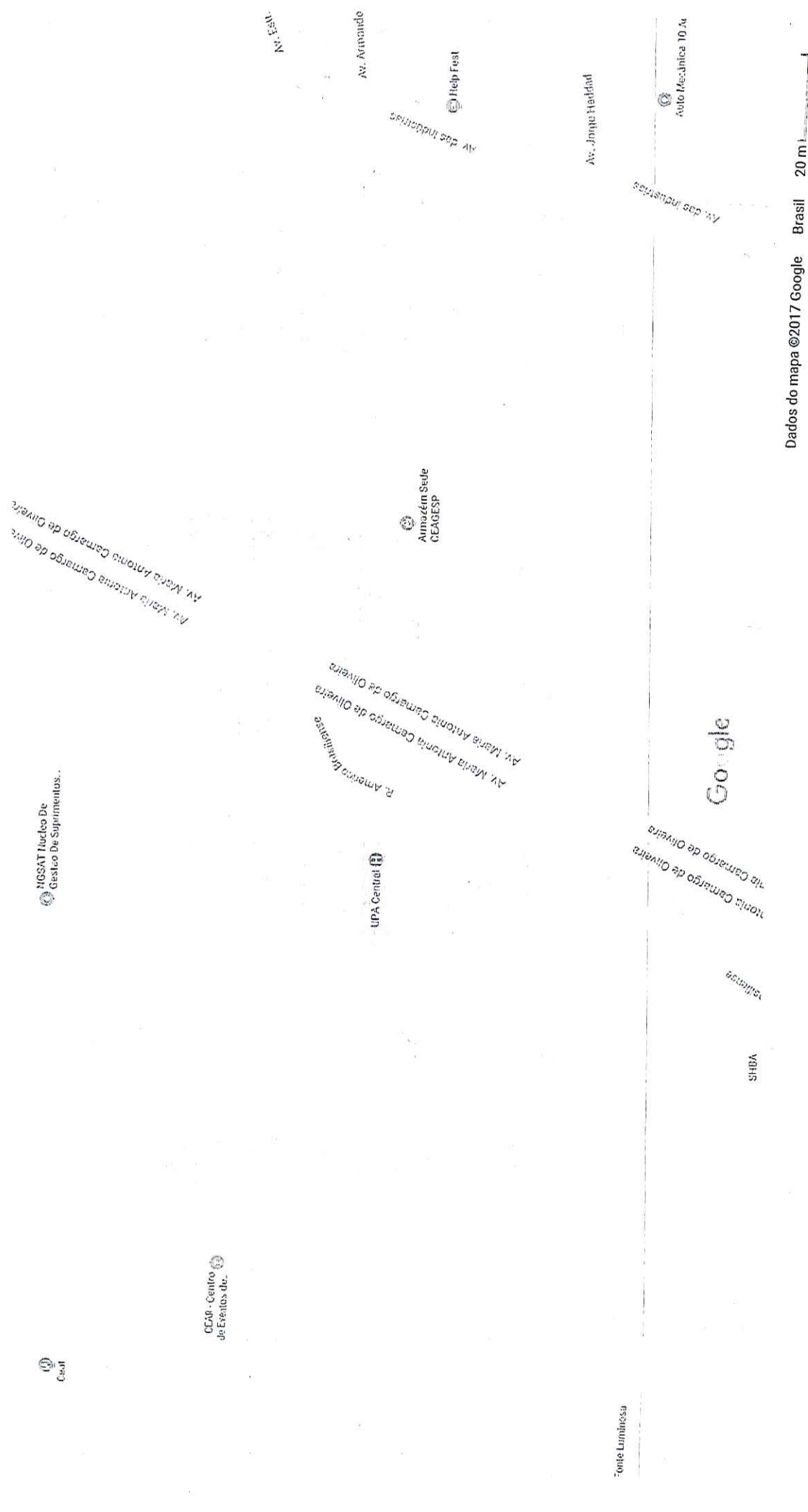
CABO MAGAL VERRI
Vereador PMDB

Telefone (016) 3301-0616 (016) - FAX 3301-0630
Rua São Bento, 887 SALA 15 ARARAQUARA – SP CEP: 14801-300
www.camara-arq.sp.gov.br magalverri@camara-arq.sp.gov.br

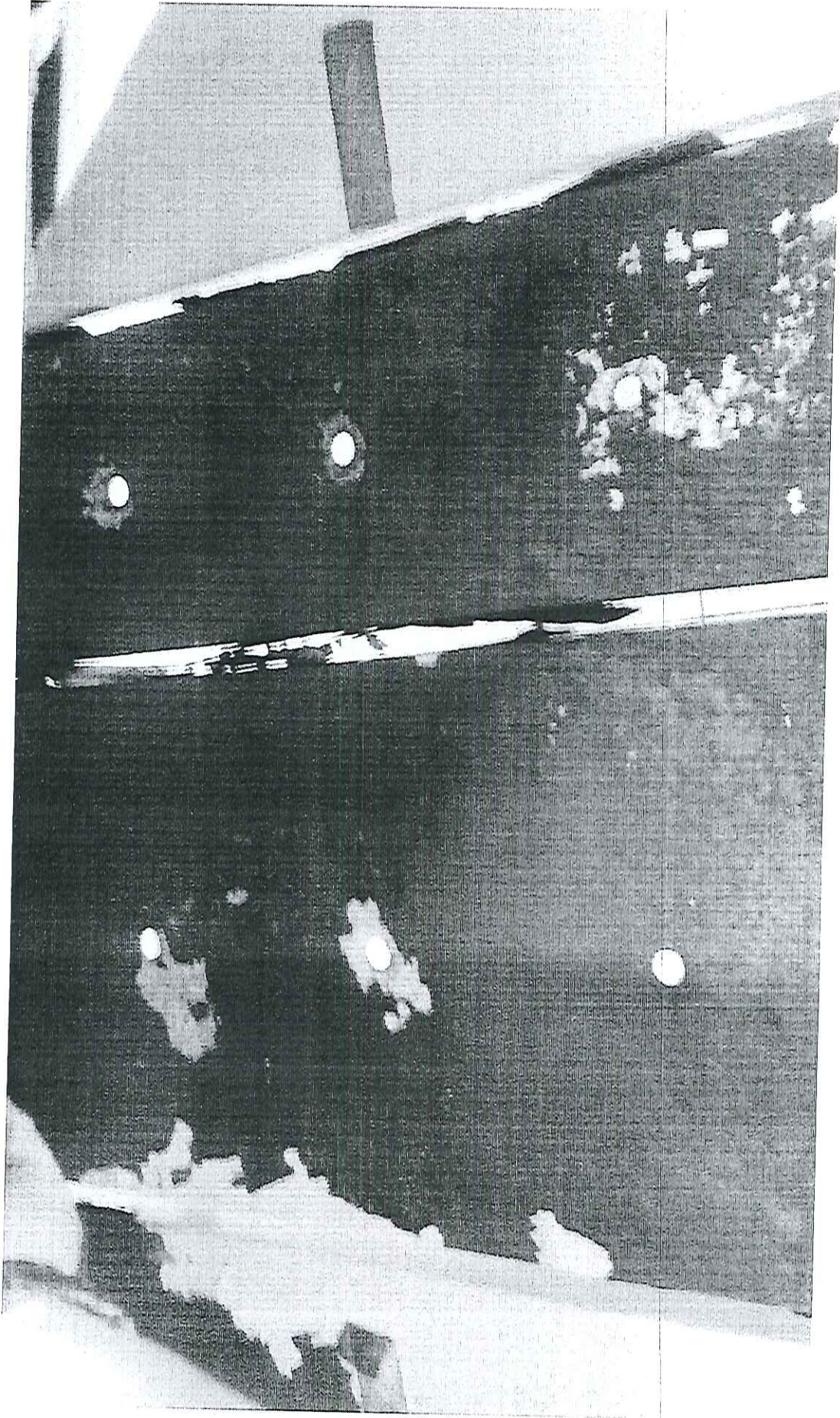
331-SECRETARIA MUNICIPAL DE SAÚDE - MANUTENÇÃO DE MOBILIÁRIOS E EQUIPAMENTOS
NA UPA CENTRAL

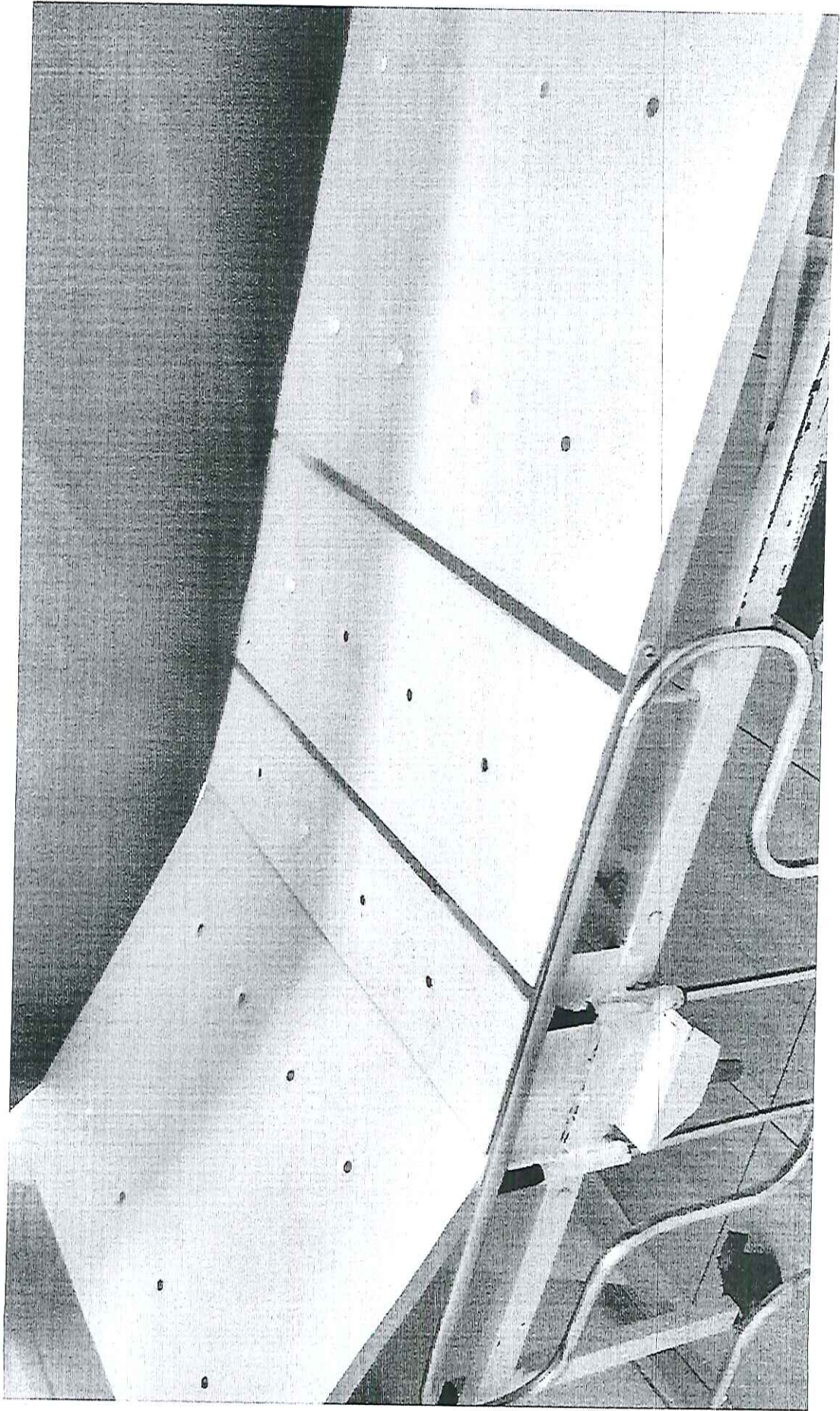
12:09 23/08/2017 09:51:59 PROTOCOLO-CAMARA MUNICIPAL ARARAQUARA

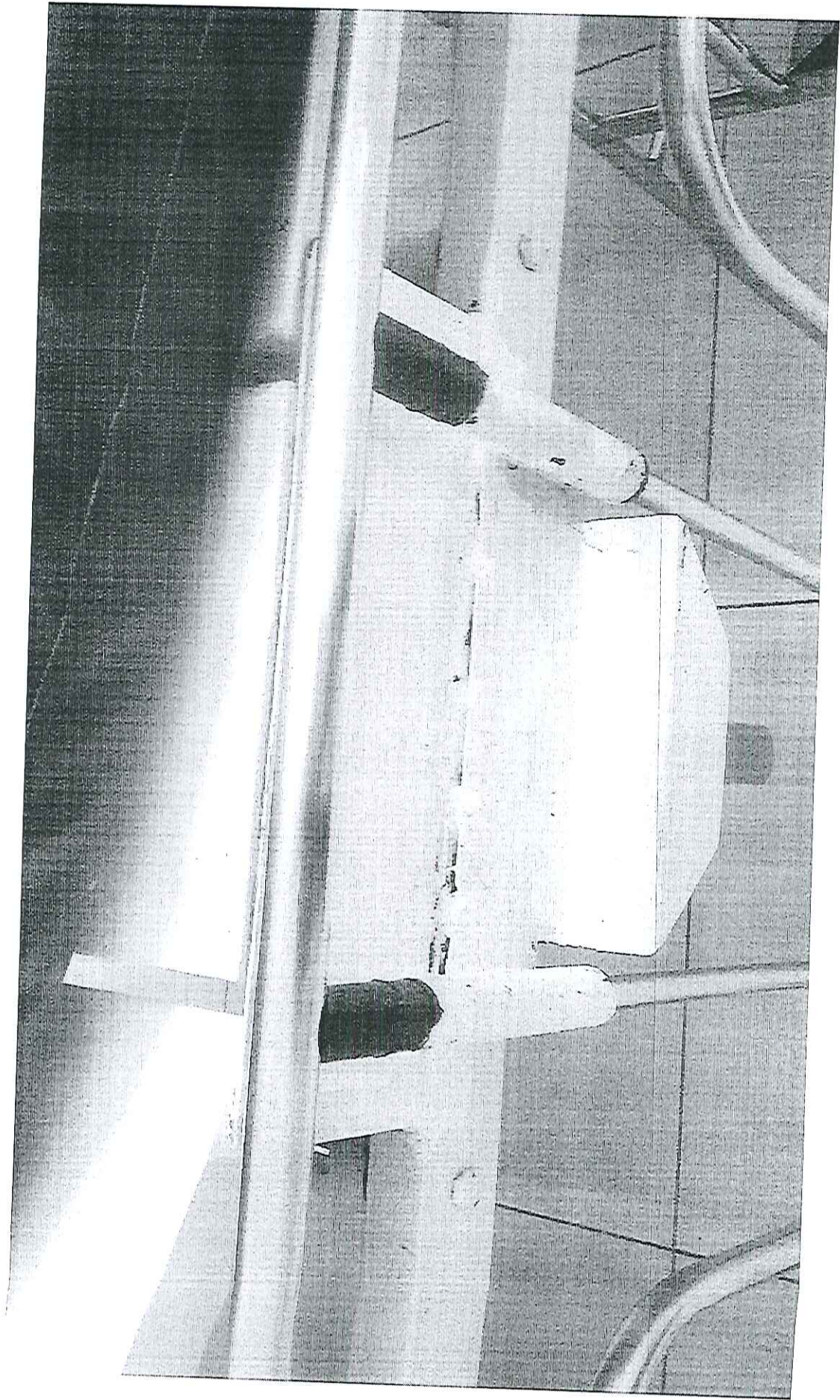
Google Maps Av. Maria Antonia Camargo de Oliveira - Jardim Nova America

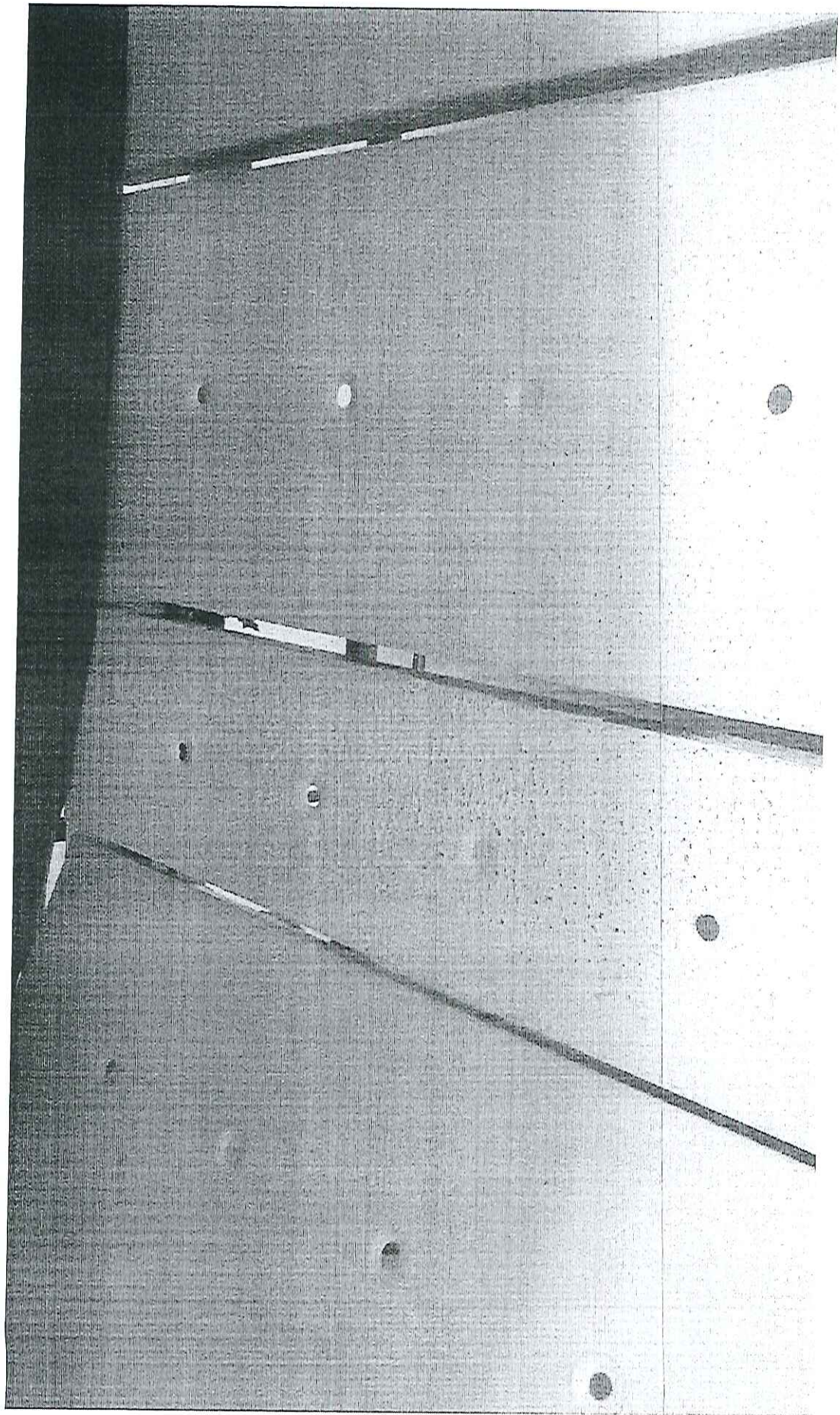


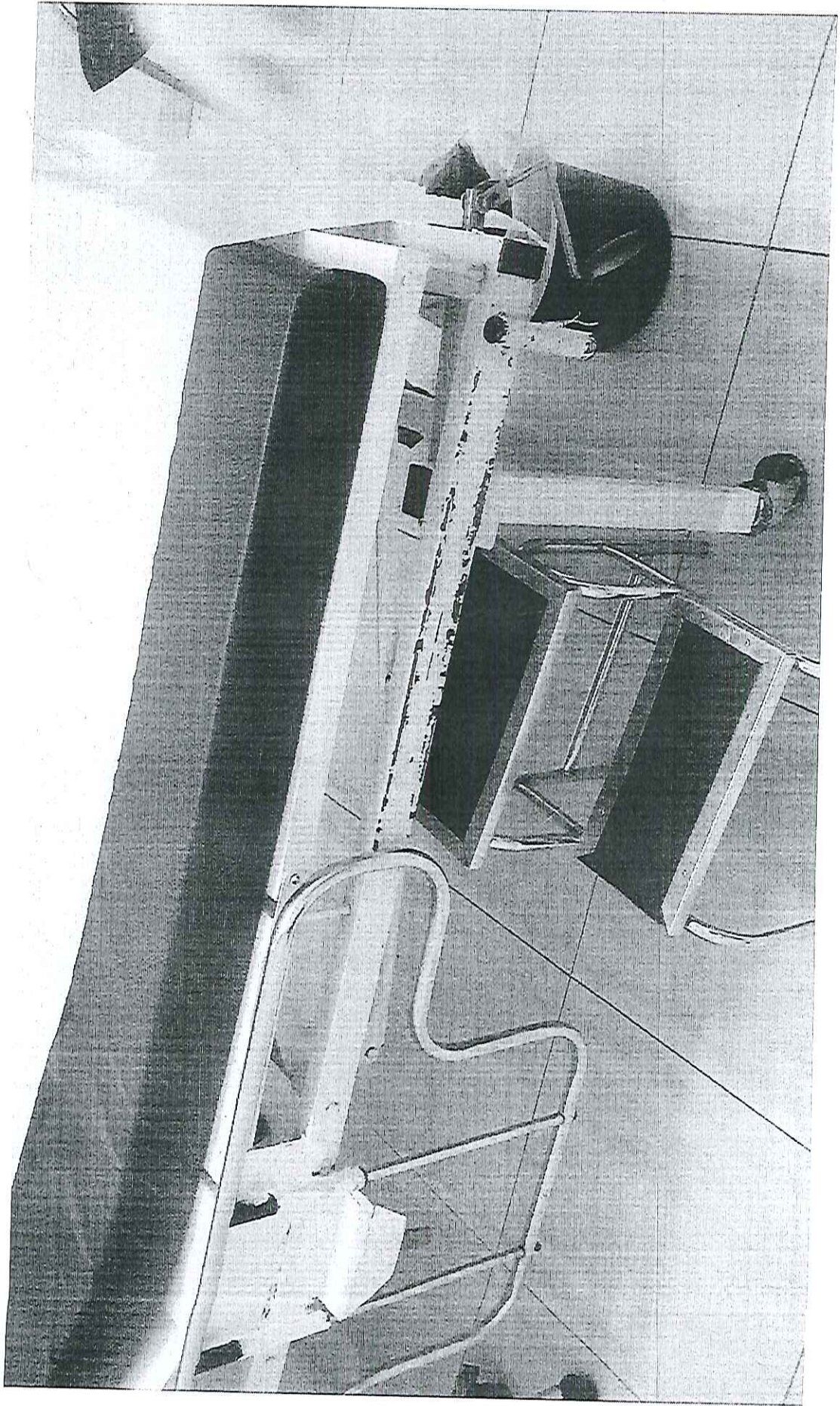
Dados do mapa ©2017 Google Brasil 20 m

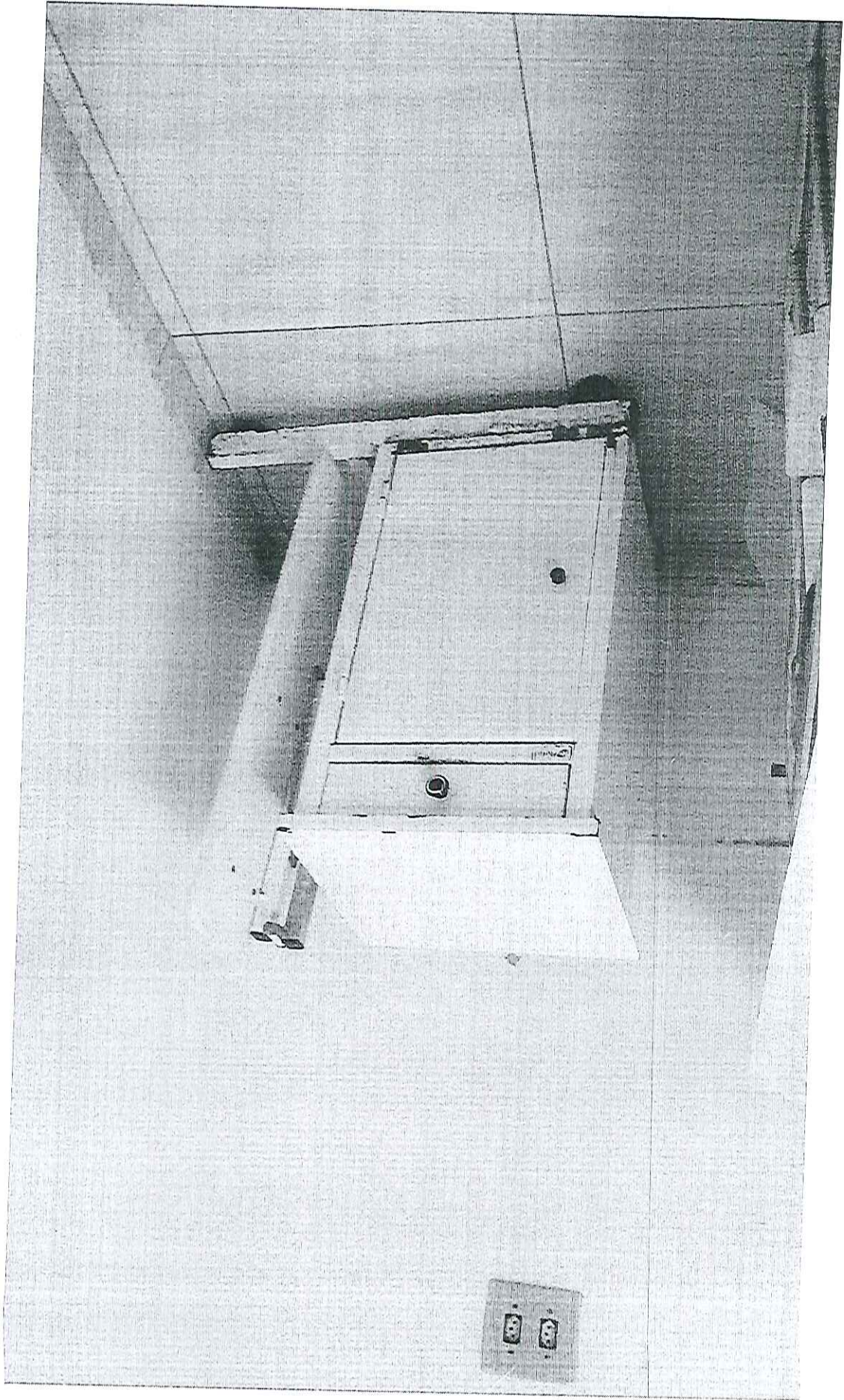


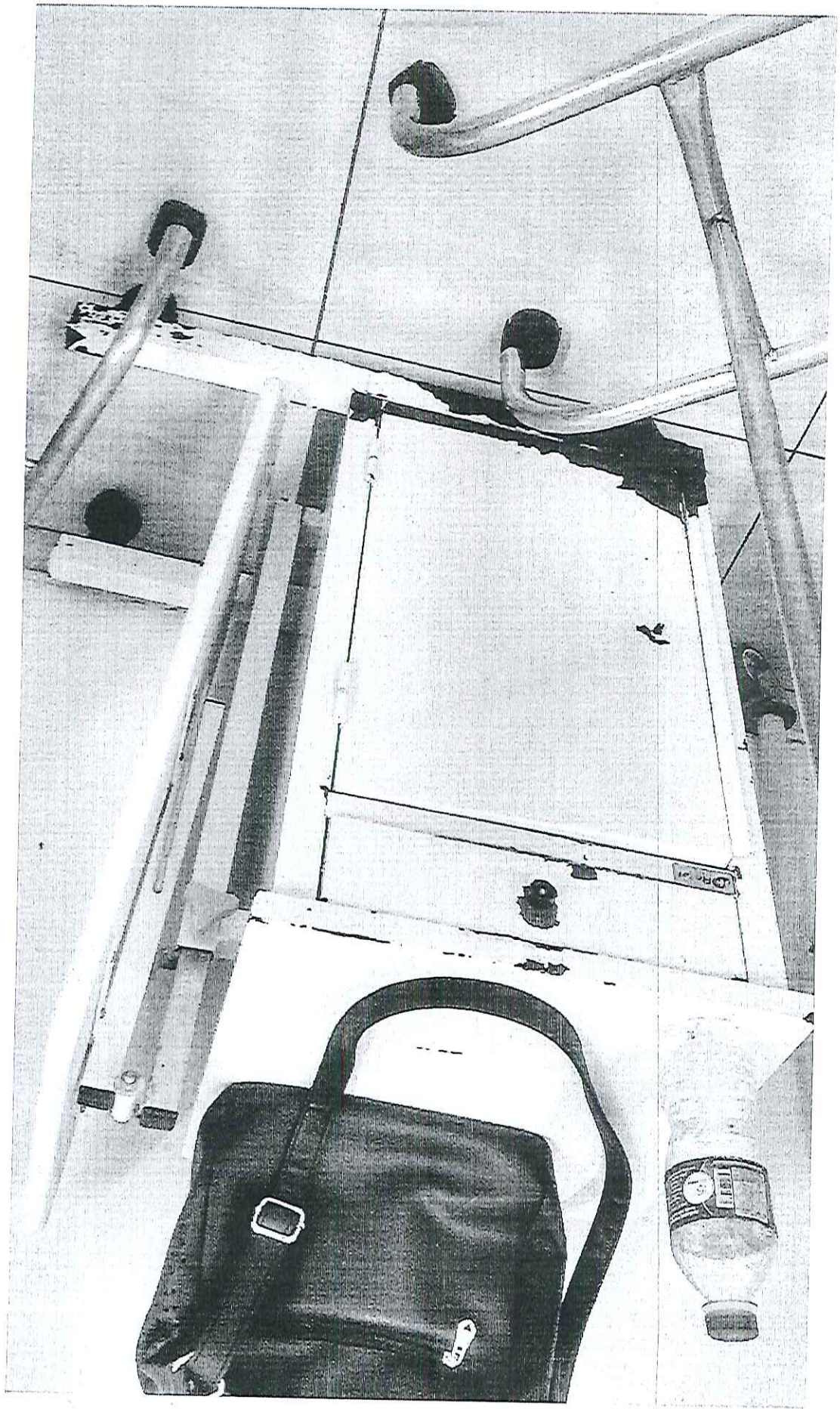


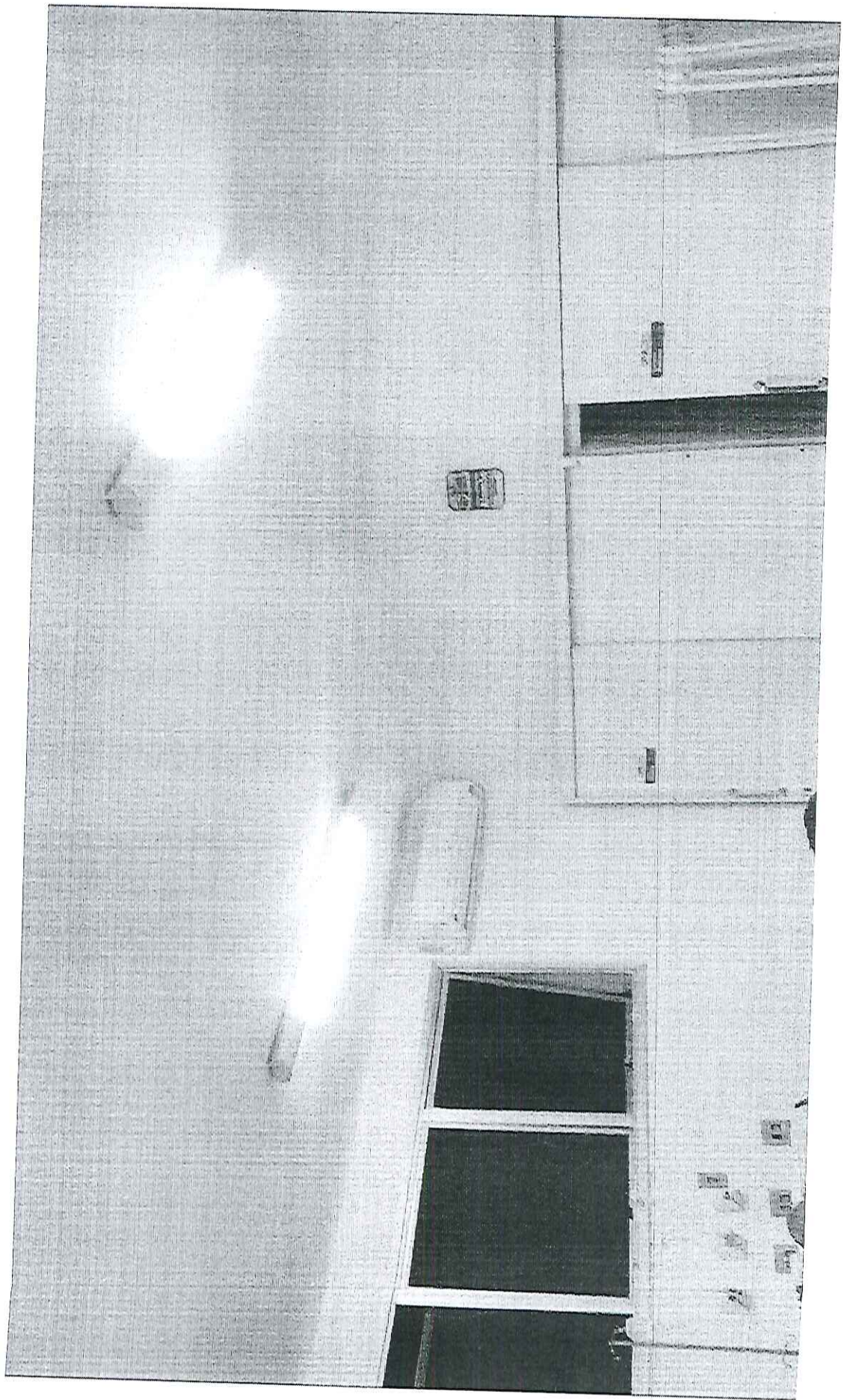














UPA 24h
UNIDADE DE PRONTO ATENDIMENTO

Sutura

UPA24h
UNIDADE DE PRONTO ATENDIMENTO

Sanitário

Deficiente Físico

