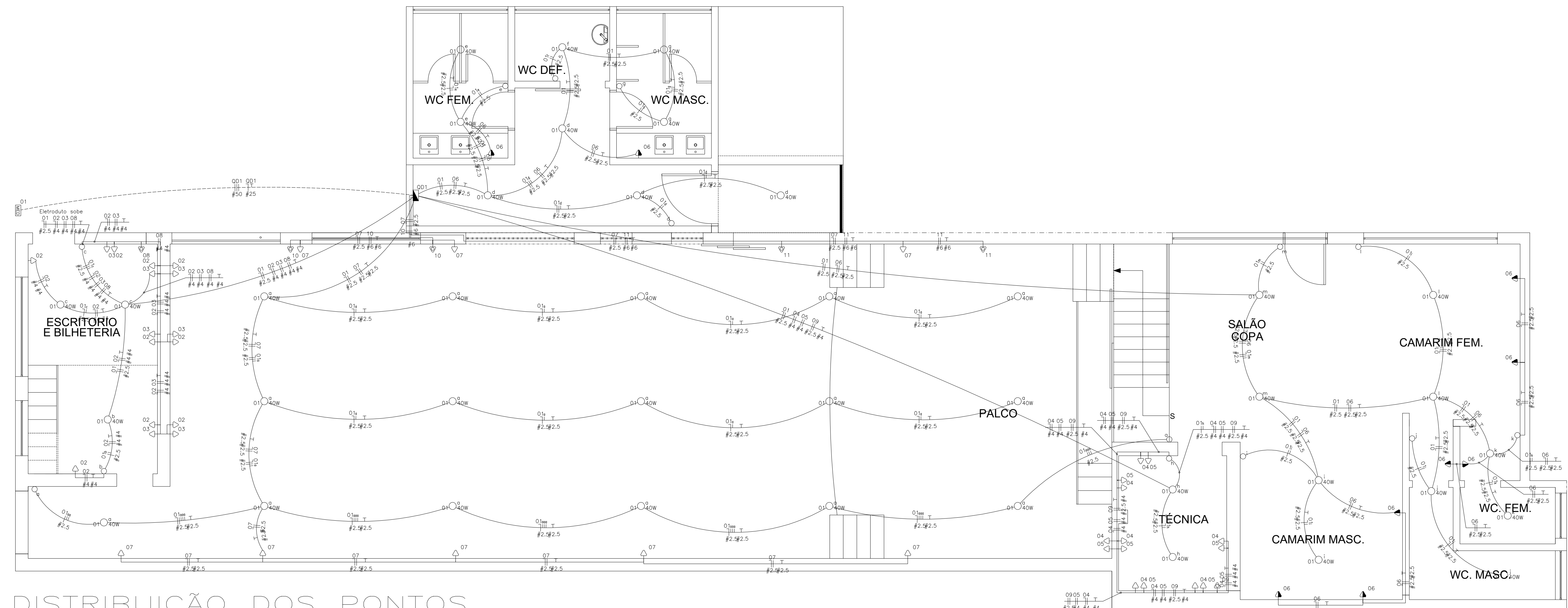
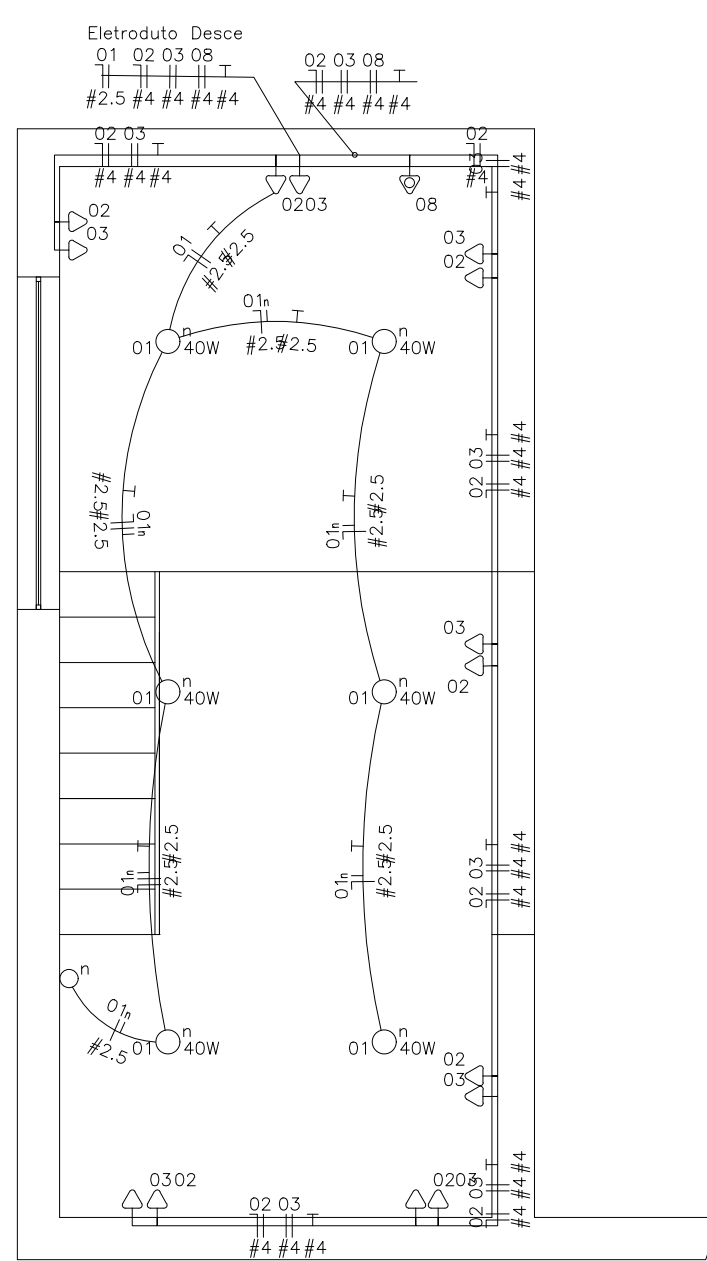
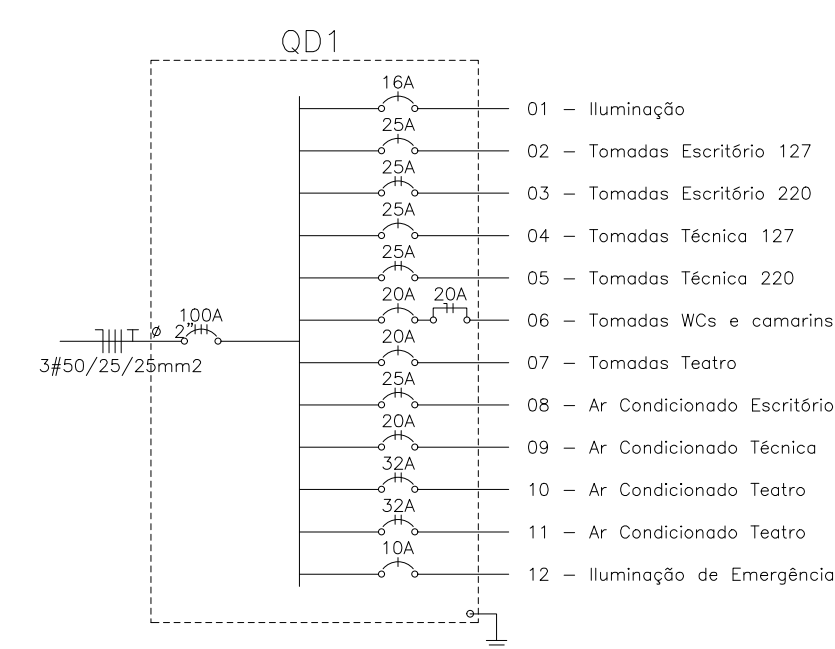


ILUMINAÇÃO DE EMERGÊNCIA  
Escala 1/100

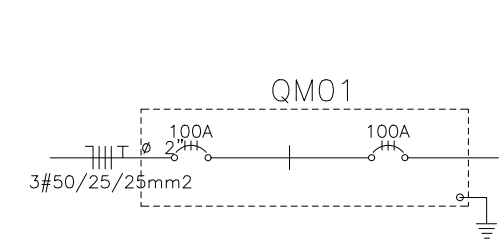


DISTRIBUIÇÃO DOS PONTOS  
Escala 1/100

Quadro de Cargas												
Circ.	Descrição	Quantidade	kW	kVA	kVA	kVA	kVA	Ar Cond.		Pot. Demanda	Fator de Correção	Obs.
								Ar Cond.	Ar Cond.			
01	Iluminação	46								1860,3	0,95	1797,3
02	Tomadas Escritório 127				14					1400,0	1,00	1400,0
03	Tomadas Escritório 220				7					350,0	0,95	332,5
04	Tomadas Técnica 127				7					350,0	0,95	332,5
05	Tomadas Técnica 220				7					350,0	0,95	332,5
06	Tomadas WC e sanitária				7	2				1300,0	1,00	1300,0
07	Tomadas Teatro				8					400,0	1,00	400,0
08	Ar Condicionado Escritório					2	1752,0	4860,0	308	0,90	3132,0	
09	Ar Condicionado Técnica					1	1291,0	3643,0	308	0,90	1291,0	
10	Ar Condicionado Teatro					2	5008,0	14810,0	1000	0,90	5008,0	
11	Ar Condicionado Sala					2	5008,0	14810,0	1000	0,90	5008,0	
12	Iluminação de Emergência									180,0	1,00	180,0
<b>Total</b>										<b>1473,3</b>	<b>0,95</b>	<b>1400,0</b>
Potência Total (23109,0 W) (28426,3 V.A) Potência Demandada: 81,318 (98808,1 W) (23112,6 V.A)												



Quadro de Cargas												
Circ.	Descrição	Quantidade	kW	kVA	kVA	kVA	kVA	Ar Cond.		Pot. Demanda	Fator de Correção	Obs.
								Ar Cond.	Ar Cond.			
01	Iluminação	46								1860,3	0,95	1797,3
02	Tomadas Escritório 127				14					1400,0	1,00	1400,0
03	Tomadas Escritório 220				7					350,0	0,95	332,5
04	Tomadas Técnica 127				7					350,0	0,95	332,5
05	Tomadas Técnica 220				7					350,0	0,95	332,5
06	Tomadas WC e sanitária				7	2				1300,0	1,00	1300,0
07	Tomadas Teatro				8					400,0	1,00	400,0
08	Ar Condicionado Escritório					2	1752,0	4860,0	308	0,90	3132,0	
09	Ar Condicionado Técnica					1	1291,0	3643,0	308	0,90	1291,0	
10	Ar Condicionado Teatro					2	5008,0	14810,0	1000	0,90	5008,0	
11	Ar Condicionado Sala					2	5008,0	14810,0	1000	0,90	5008,0	
12	Iluminação de Emergência									180,0	1,00	180,0
<b>Total</b>										<b>1473,3</b>	<b>0,95</b>	<b>1400,0</b>



Comandos:

- a = Teatro
- b = Escritório
- c = Sala
- d = Hall WC
- e = WC Fems
- f = WC PNE
- g = WC Masc
- h = Técnica
- i = Camarim Masc
- j = WC Masc
- k = WC Fems
- l = Camarim Fem
- m = Salão Copa
- n = Mesanino

NORMAS TÉCNICAS:

- CPFL GED 13
- ABNT NBR 5419:2015
- ABNT NBR 5410:2004
- NR-10 MT

NOTAS:

- Fiação não indicada de 1,5mm<sup>2</sup>.
- Tubulação não indicada de 3/4".
- Entrada de energia padrão CPFL categoria C3, disjuntor de 100A, cabo 50mm<sup>2</sup>, segundo demanda calculada.
- Simbologias elétricas e distâncias entre elas apenas representativas.
- Neutro conectado ao terra no padrão de entrada, conforme orientação da CPFL (neutro multi aterrado), e aterramento principal conectado no QD1, sendo o barramento terra do QD1 o BEP da edificação.
- Cores da fiação:  
Fase tomadas: vermelha, preta e branca  
Fase iluminação: branca  
Neutro: Azul  
Retorno: amarelo  
Proteção: verde

LEGENDA:

- = Luminária LED 40W
- = Interruptor de uma seção
- = Tomada 130mm
- = Tomada 200mm
- = Tomada 30mm
- = Tomada 50mm
- = Tomada para Ar Condicionado Split Bifásico
- = Sensor de Incêndio
- = Quadro Geral de luz e força
- = Caixa para Medidor
- = Disjuntor a seco - DIN Curva C 100A 3P
- = Disjuntor a seco - DIN Curva C 10A 1P
- = Eletroduto no Piso
- = Eletroduto no Teto
- = Neutro, Fase, Retorno, Terra, Alarme

NOTAS:

CONFERRIR MEDIDAS NO LOCAL  
PROIBIDAS ALTERAÇÕES NO PROJETO SEM AUTORIZAÇÃO DO PROFISSIONAL RESPONSÁVEL

OBSERVAÇÕES

CONFERRIR MEDIDAS NO LOCAL  
PROIBIDAS ALTERAÇÕES NO PROJETO SEM AUTORIZAÇÃO DO PROFISSIONAL RESPONSÁVEL

**PROJETO ELÉTRICO**  
PROFESSOR  
PREFEITURA DO MUNICÍPIO DE ARARAQUARA  
SECRETARIA DE MANUTENÇÃO E CONSERVAÇÃO  
CASA DA CULTURA - TEATRO WALLACE LEAL  
REDE DE ENERGIA E ATERRAMENTO